

# Gampelen – Farm Walk notes

31.08.09

## Objectifs clés à court terme :

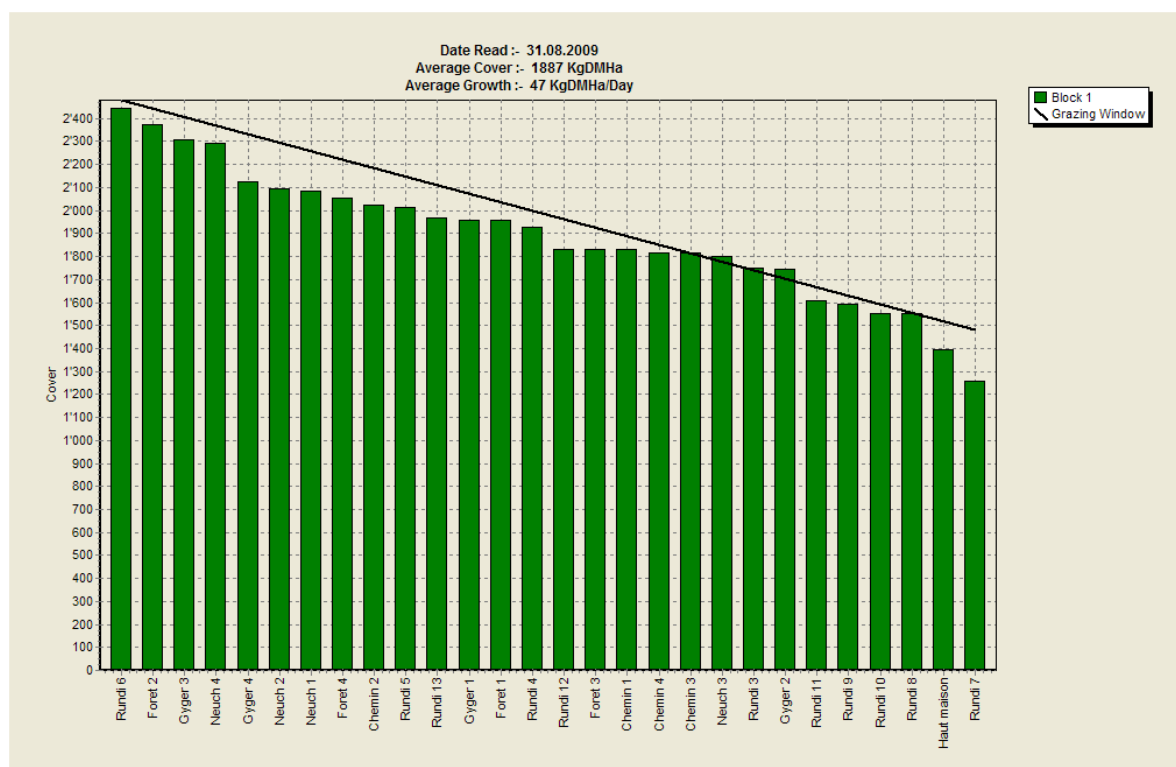
1. **Maintenir voir augmenter la couverture**
2. **Atteindre une hauteur maximale de sortie à 7 clics**

Synthèse des faits et décisions relatifs au management des pâtures

### 1. Couverture moyenne au 31.08.09 : 1887 kg MS/ha

Croissance : 47 kg MS/jour/ha. La croissance correspond à la croissance des années 01-03 et est inférieure à la croissance 08 (RPM : 73 kg MS/jour). Il a fait chaud ; il a plu légèrement le lundi et mardi (12 mm) ; et l'irrigation du weekend précédent a fait son effet.

2. La **production** au 31.08.09 est à 22.3 kg/vache/jour, avec 3.99% de MG, 3.34% de MP et un SCC de 146'000.
3. Nous estimons que les vaches consomment actuellement en moyenne 15-16 kg MS d'herbe par jour + 0.360 de concentrés soit un total de 15.5 – 16.5 kg MS par jour. Nous allons calculer le wedge avec 15 kg MS/vache/jour.
4. **Le Feed wedge du jour : SR = 54/17 = 3.17 vaches/ha**
  1. On prévoit une rotation de **21 jours**
  2. Hauteur d'entrée cible minimale actuelle =  $(3.17 \times 15 \times 21) + 1480 = 2480 \text{ kg MS/ha}$

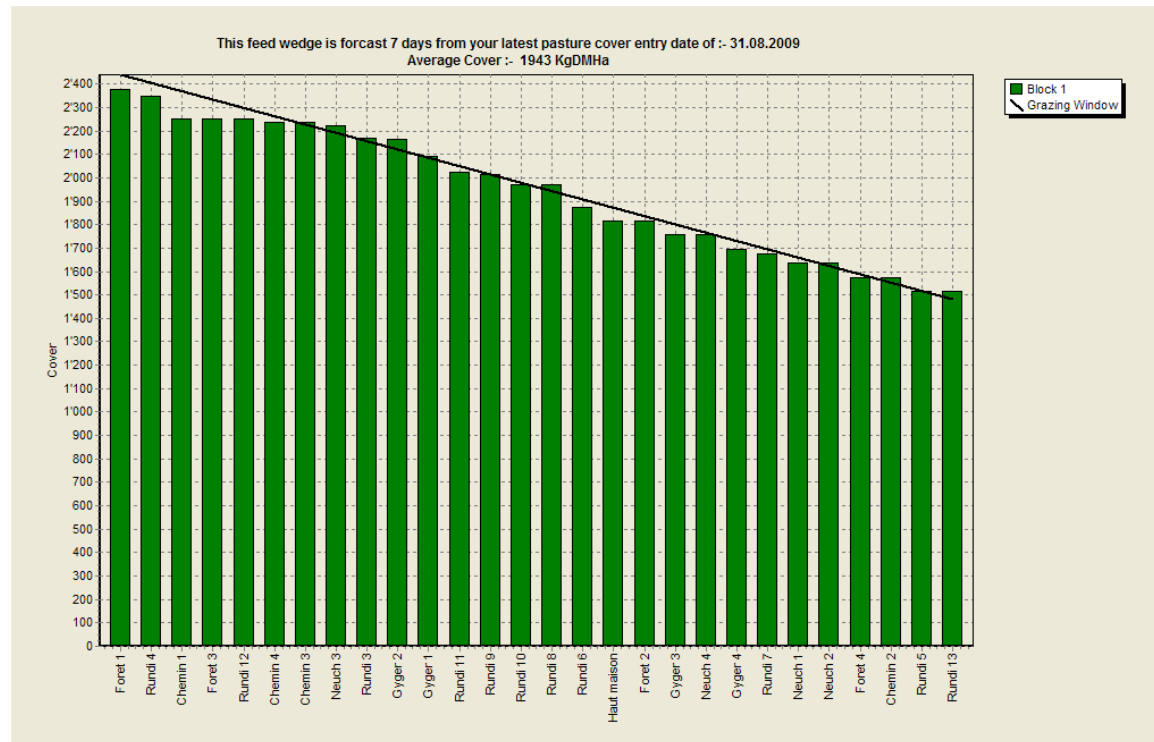


La couverture a légèrement augmenté ; le déficit s'élève maintenant à 1450 kg MS (2093 kg MS la semaine passé). Nous avons pu maintenir la rotation à 21 jours sans complémentation à la crèche, tout en maintenant la production laitière et avec des vaches qui nous paraissent satisfaites. Cela nous montre, que dans les conditions actuelles de pâture (herbe sèche et « ensoleillée », une stratégie de pâture qui tolère des déficits semble justifié. En avançant à un rythme de 0.8 ha/jour (17 ha/21 jours), la rotation peu être maintenu. Les derniers jours, nous avons avancé à 0.6 ha/jour et la hauteur d'entrée à pu être respecté (> 2450 kg MS en général). On observe aussi, que les parcs

poussent beaucoup les derniers jours avant qu'on rentre (Les Rundi 8 et 9 par exemple autour de 100 kg MS).

Nous continuons donc sans complémentation, surtout que des précipitations sont annoncées pour le milieu de la semaine. En plus, nous allons réduire le cheptel de 2 vaches.

La prévision du wedge dans une semaine, avec 60 kg de croissance, avec 52 vaches, en tenant compte que Rundi 1 et 2 sont sortis de la rotation pour être renouvelés.



Le wedge serait équilibré ! Avec une croissance de 50 kg, nous aurions +/- la même image que cette semaine. (3.17 SR\*15 kg MS=48 kg MS/jour)

- Rundi 1 et 2 sont ont été traité au round up le 31.8.09.
- Nous allons mettre de l'engrais le 1.8.09, pour profiter du potentiel de croissance du mois de septembre, et épandre du purin dès que possible.
- Nous avons fait une cure de drenchage avec du Bioplex (voir FWN du 8.7.09), un produit contenant notamment du Sélénium à quelques vaches haute en cellules : Mimi, Mixi, Muriel, Chicorée et Mayenne. En plus nous avons fait analyser le lait de Muriel, Mayenne et Mimi : Mimi et Muriel ont des autres staphylocoques ; celles de Mimi sont sensible qu'au produit Novoclaf ; celles de Muriel sont sensible à Novoclaf et à Peracef et les streptocoques de Mayenne pourraient être traités avec tout les produits (Novoclaf, Peracet ou Penicilline). Nous allons poursuivre leur évolution avant d'intervenir avec le « bon » produit.

**Auteur :**

Susanne Käch, Joss Pitt