

Gampelen – Farm Walk notes

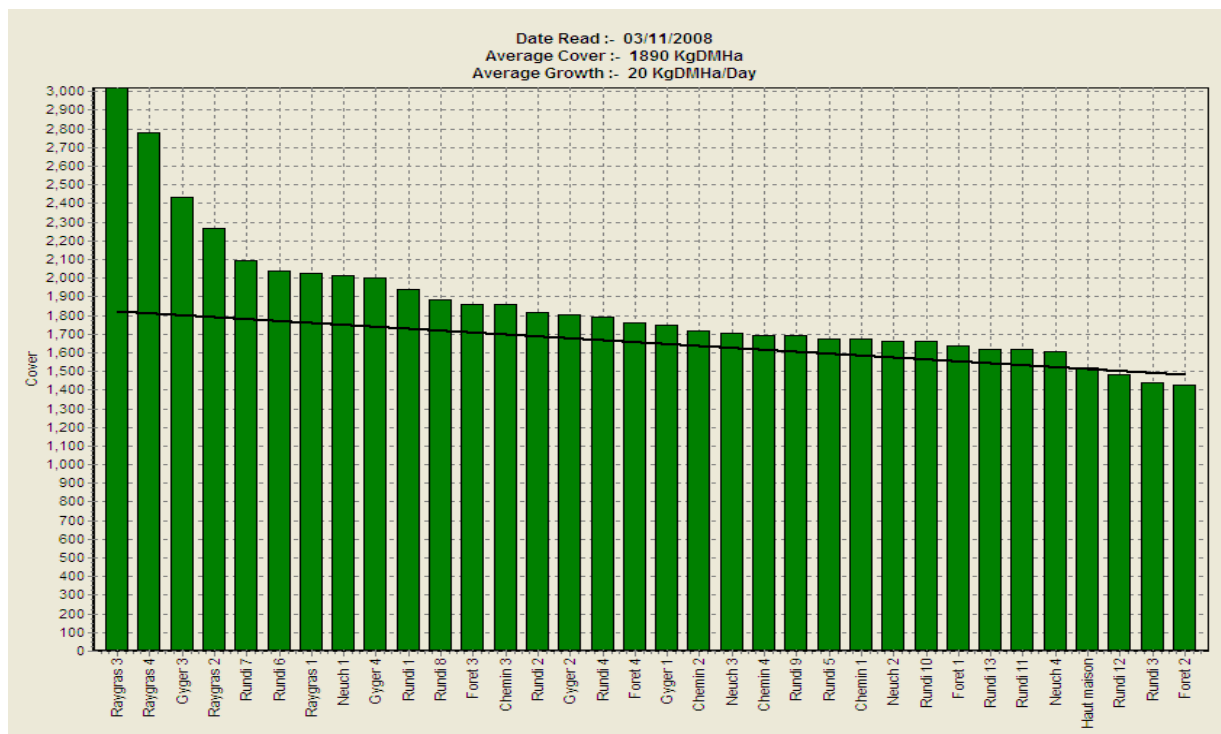
03.11.2008

Objectifs clés à court terme :

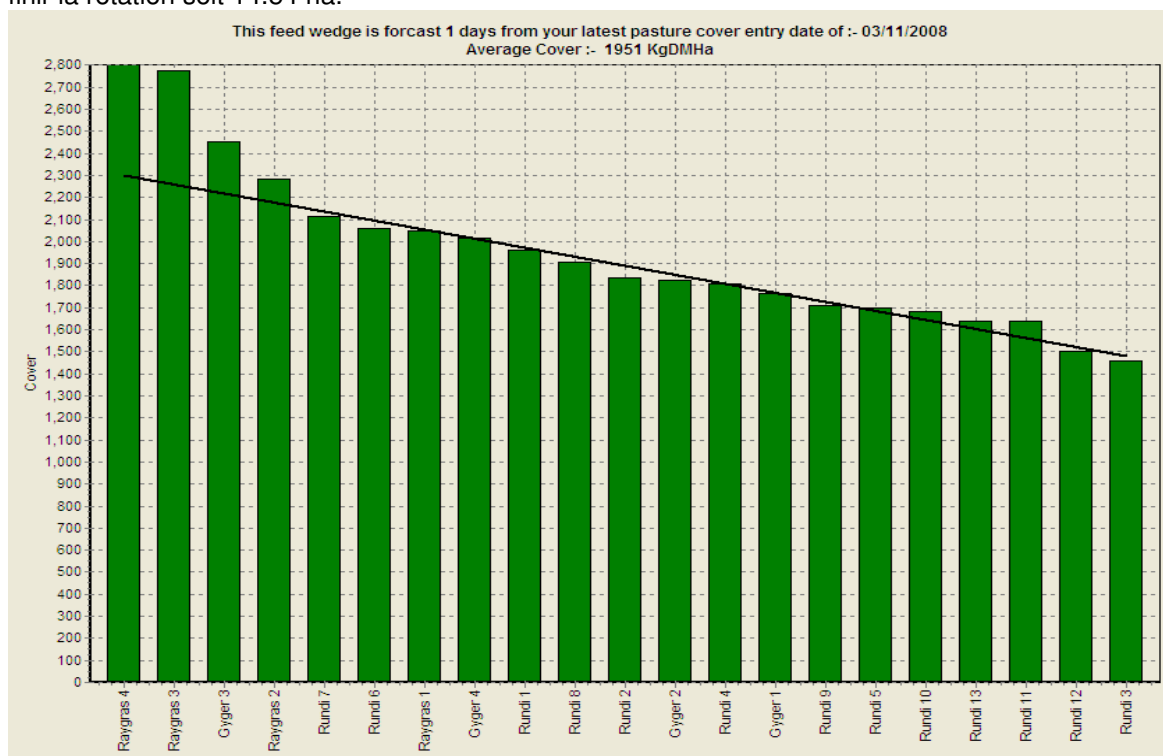
1. Exploiter l'herbe encore à disposition sur les parcs

Synthèse des faits et décisions relatifs au management des pâtures

- Couverture moyenne** au 03.11 : **1'890 kg MS/ha**, soit nettement plus qu'en octobre et ce malgré la neige de la semaine dernière.
- Croissance moyenne** depuis la dernière Farm Walk : **20 kg MS/ha**, en-dessous des prévisions de 25 kg MS/ha (moyenne 2001-03 pour la première semaine de la dernière quinzaine). Nous ne disposons plus de prévisions de croissance à partir de la dernière semaine d'octobre.
- La **production** au 02.11.08 est faible avec 14.8 kg lait/vache. Les teneurs sont à 5.18%MG et 3.97%Prot soit **1.35 kg MS/vache/jour**. Les cellules sont à 153'000. La production a chuté d'un coup de près de 3 L par vache. Bien que les vaches nous semblaient se remplir peu au pâturage, la phase d'affouragement dedans jour et nuit de la semaine dernière, à cause de la neige, n'a eu aucun effet sur le lait (même si les vaches se sont gavées et étaient très rondes). Nous supposons donc que la qualité de l'offre dehors est encore relativement élevée et que c'est plutôt le stade de lactation qui est à l'origine de la baisse de production laitière.
- Lors de l'affouragement dedans jour et nuit, les vaches ont mangé une botte d'ensilage d'herbe de plus par 24h, ce qui correspond à 4.5 à 5 kgMS/vache/j. A production laitière égale, la consommation actuelle au pâturage doit donc être de 4.5 à 5 kgMS/vache/j. Le reste de la ration (15 kg au total) est composé d'ensilage de maïs tranché, d'ensilage d'herbe et 0.36 kg de concentrés.
- Nous conservons une **rotation de 35 jours**. Nous sommes dans le dernier round.
- Le 31.10, Miracle et Dolorès (carry overs) et Lacadie ont été tariées. Elles ont été déplacées sur une pâture écologique. Nous passons donc à 48 vaches.
- Feed wedge** du jour :
 - $SR = 48 / 22.23 = 2.16$ vaches/ha
 - Hauteur d'entrée cible actuelle: $2.16 \times 35 \times 4.5 + 1480 = 1'820$ kg MS/ha soit **9.4 clics**



8. En fait, il faudrait considérer uniquement les paddocks qu'il reste à pâturer : il reste 21 parcs pour finir la rotation soit 14.54 ha.



Comme le feed wedge global de la page précédente, celui-ci montre qu'il serait possible d'avoir une hauteur d'entrée cible nettement supérieure à 1'820 kg MS/ha, ce qui signifie en fait une ingestion quotidienne par vache au pâturage largement supérieure à 4.5 kg MS.

En effet, nous pouvons constater qu'il y a aujourd'hui 1'407 kg MS sur les Gyger, 2'290 kg MS sur les Rundi et 1'820 kg MS sur les Ray Gras, soit 20 jours à 5.7 kgMS/vache/jour s'il n'y avait aucune croissance.

Nous ne disposons pas de données de référence pour prédire la croissance du mois de novembre. Etant donnée la croissance actuelle de 20 et une croissance nulle attendue fin du mois, nous pouvons supposer une moyenne de 10 pour le mois. Dans ce cas, après les 20 prochains jours (après lesquels on prévoit d'arrêter la pâture) et en supposant un ralentissement continu de la croissance, il y aurait en fait 2077 kgMS de plus de consommables (petit budget rapide calculé sur Excel) ou 2.2 kgMS/vache/jour de plus à disposition.

Il devrait donc être possible d'affourager près de **8 kgMS/vache/jour** au pâturage durant les **20 prochains jours**.

9. Le problème est que le maïs pervertit complètement nos vaches et que même après une nuit à jeun, elles ne broutent rarement plus qu'une heure avant de se coucher... et d'attendre le maïs.
10. Nous avons suffisamment de fourrage conservé pour affourager les vaches dedans jour et nuit dès maintenant. Nous pourrions en profiter pour exploiter pleinement le fourrage encore à disposition au pâturage (avant qu'il ne soit, peut-être, définitivement recouvert de neige) sans risquer de nous retrouver à court si la croissance devait être inférieure à nos suppositions.
11. Les parcs ont pour la plupart très bon aspect, ils sont encore fournis et bien verts. Sur les quelques rares parcs atteints de rouille (sur des vieilles comme sur des jeunes pousses), nous avons systématiquement constaté que c'est le pâturin des prés qui est attaqué par la rouille.
12. Norienne a eu une mammite aigüe avec fièvre le 31.10.
13. La prochaine et dernière Farm Walk de l'année est prévue le 17.11.08.

Auteurs :

Delphine Eastes (HESA), Susanne Käch & Joss Pitt (chefs d'exploitation).