

Gampelen – Farm Walk notes

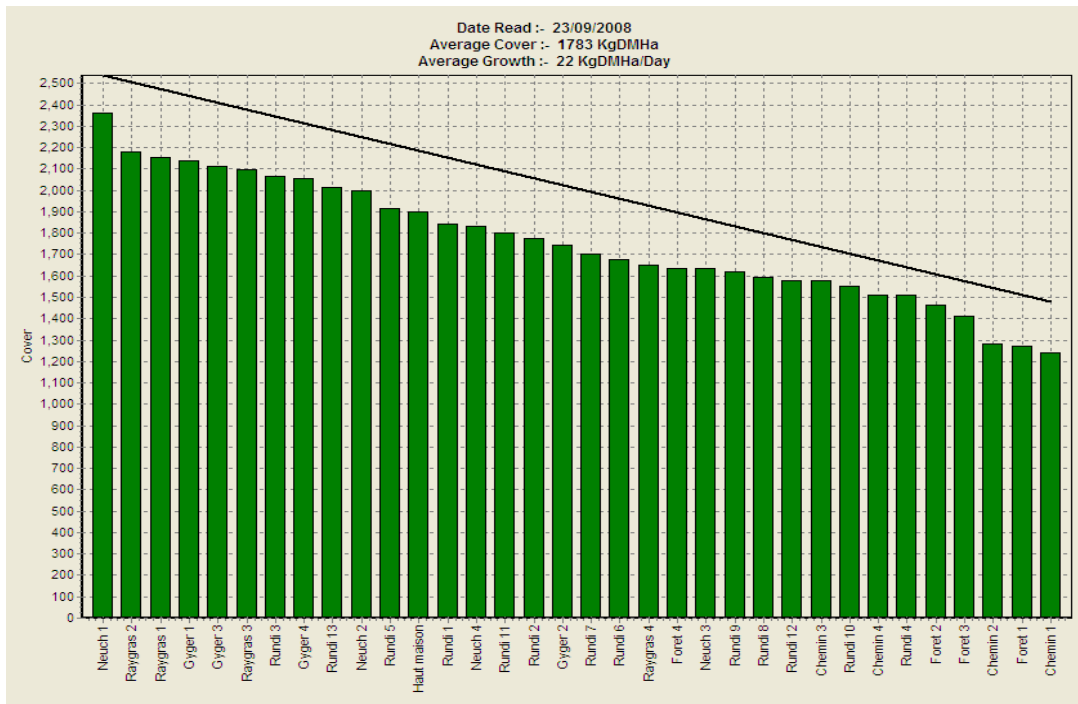
23.09.2008

Objectifs clés à court terme :

1. Monter les cornadis pour pouvoir affourager les vaches dedans
2. Supplémenter les vaches au plus vite pour éviter de pâturer des parcs trop courts

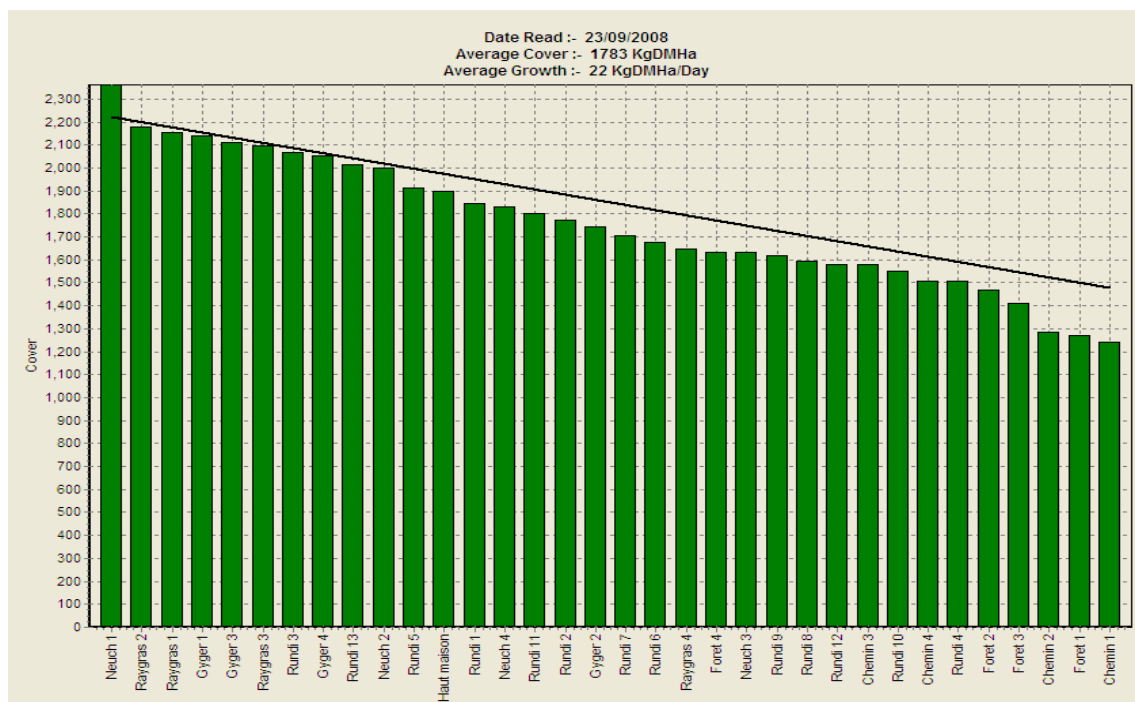
Synthèse des faits et décisions relatifs au management des pâtures

1. **Couverture moyenne** au 23.09 : **1'783 kg MS/ha**.
2. **Croissance moyenne** depuis la dernière Farm Walk : **22 kg MS/ha**, ce qui est moitié des prévisions de 41 kg MS/ha pour la semaine (moyenne 2001-03). La bise empêche l'herbe de pousser, nous donne même parfois l'impression de la faire rétrécir !
3. La **production** au 23.09 est remontée à 19.2 kg lait/vache. Les teneurs sont à 4.78%MG et 3.57%Prot soit un bon **1.60 kg MS/vache/jour** en nette augmentation par rapport à la semaine dernière. Les cellules sont à 96'000.
4. Etant donné les conditions, nous avons encore une fois rallongé la durée de rotation à 28 jours. En effet, nous avons pu observer sur Gyger 1 par exemple la croissance de 2 feuilles en 19 jours.
5. **Feed wedge** du jour :
 - $SR = 56 / 22.23 = 2.52$ vaches/ha
 - Rotation de **28 jours**
 - Hauteur d'entrée cible actuelle = $(2.52 \times 28 \times 15) + 1480 = 2'538$ kg MS/ha soit **14.6 clics**

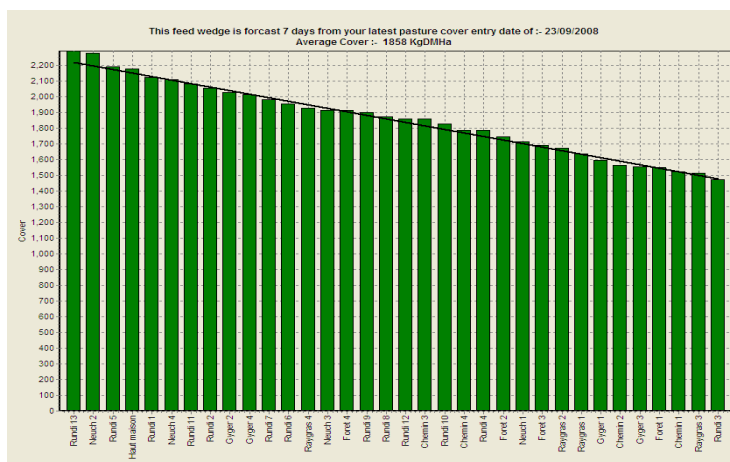


Le Feed Wedge montre un déficit de 5'400 kg MS au total au 23.09. L'herbe n'a quasiment pas poussé pendant les deux dernières semaines. Nous devons donc envisager d'affourager un supplément d'ensilage, pour des raisons de praticité une botte par jour (correspondant à 4.5 kgMS/vache/jour). Or nous n'en avons pas la possibilité pour l'instant : les cornadis ne sont pas montés (ils le seront le 4 ou 5 octobre) et le wagon pour la distribution dans les parcs n'est pas arrivé (il arrive dans 2 jours). Nous prévoyons de supplémenter les vaches dès que possible – éventuellement en déroulant du foin à la main si nous en trouvons de bonne qualité et accessible.

6. La supplémentation donne donc un nouveau feed wedge de la semaine, avec 4.5 kg/vache/jour d'ensilage d'herbe et 10.5 kgMS/vache/jour au pâturage :



Prédiction à 7 jours, 10.5 kgMS/vache, rotation de 28 jours, avec une croissance supposée (espérée) de 40 kgMS/ha:



7. Nous envisageons aussi de nous séparer rapidement des vaches non portantes (5 confirmées, une 6^{ème} supposée).
8. La prochaine Farm Walk est prévue le 30.09.

Auteurs :

Delphine Eastes (HESA), Susanne Käch et Joss Pitt (chefs d'exploitation).