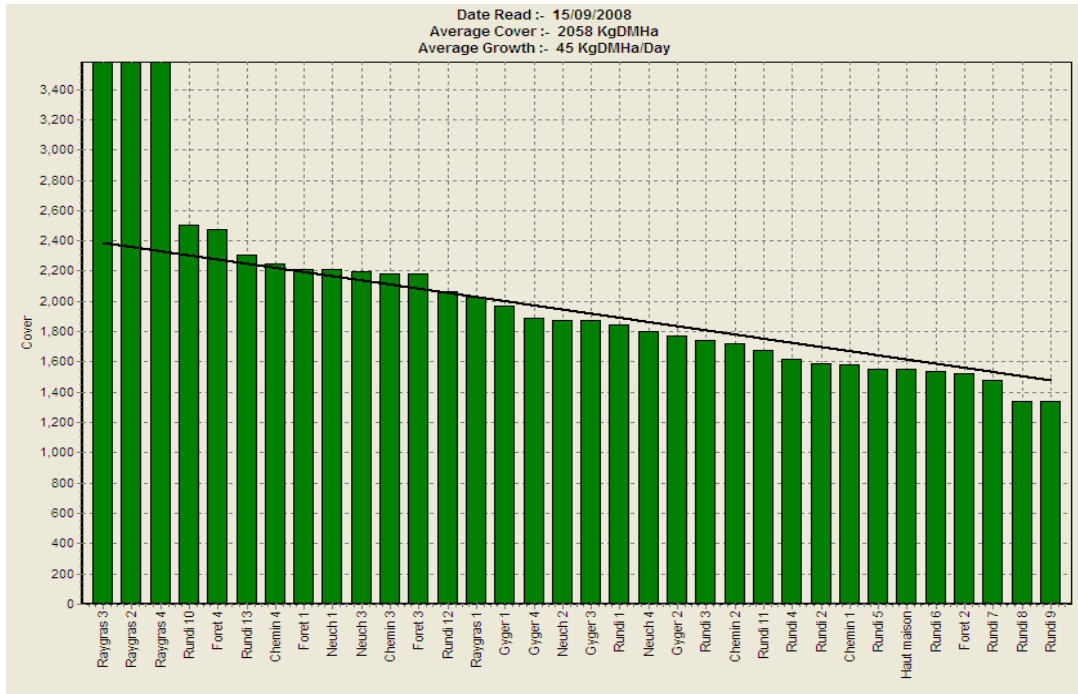


# Gampelen – Farm Walk notes

15.09.2008

## Synthèse des faits et décisions relatifs au management des pâtures

1. **Couverture moyenne** au 15.09 : **2'058 kg MS/ha**.
2. **Croissance moyenne** depuis la dernière Farm Walk : **45 kg MS/ha**, ce qui correspond aux prévisions de 44 kg MS/ha pour la semaine (moyenne 2001-03). En fait, les 4 ha de ray gras remontent nettement la moyenne (128 kg MS/ha/j) alors que plusieurs parcs n'ont pas poussé du tout (Forêt 1, Rundi 6, Rundi 7...). Il a fait froid et très humide !
3. La **production** au 15.09 est descendue à 18.1 kg lait/vache. Les teneurs sont à 4.45%MG et 3.47%Prot soit **1.43 kg MS/vache/jour**. Les cellules sont à 93'000.
4. Nous estimons que l'ingestion est maintenant descendue à 15 kg MS/vache/jour en pâture.
5. **Feed wedge** du jour :
  - $SR = 56 / 22.23 = 2.52$  vaches/ha
  - Rotation de **24 jours**
  - Hauteur d'entrée cible actuelle =  $(2.52 \times 24 \times 15) + 1480 = 2'387$  kg MS/ha soit **13.5 clics**



Le Feed Wedge montre un excédent de 1'000 kg MS au total au 15.09 (Rundi 10 et Raygras 2 et 3 sont en partie mangés) mais, comme nous voulons pâturer les Raygras, il n'y a pas d'autre parc à faucher actuellement. Nous attendons la prochaine farm walk pour voir ce qu'il y aurait à faucher.

6. Les vaches semblent très bien se remplir, et avec plaisir, sur les Raygras. Mais il nous semble que la teneur en matière sèche est assez basse et que l'ingestion d'énergie reste limitée. Nous mettons les vaches le matin sur un parc classique (en ce moment Rundi 10) et l'après-midi (plus éventuellement la nuit) sur le raygras, lorsque le sol a pu sécher et que la teneur en sucres est plus élevée.
7. La prochaine Farm Walk est prévue le 23.09.

### Auteurs :

Delphine Eastes (HESA), Susanne Käch & Joss Pitt (chefs d'exploitation).