

# Gampelen – Farm Walk notes

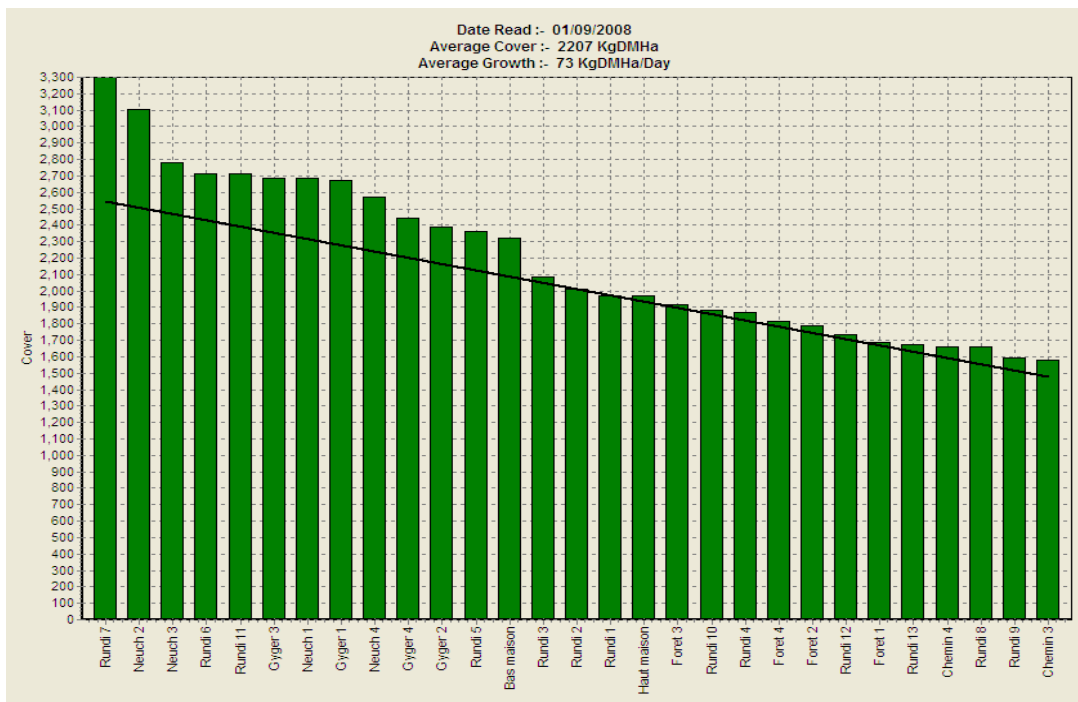
01.09.2008

## Objectifs clés à court terme :

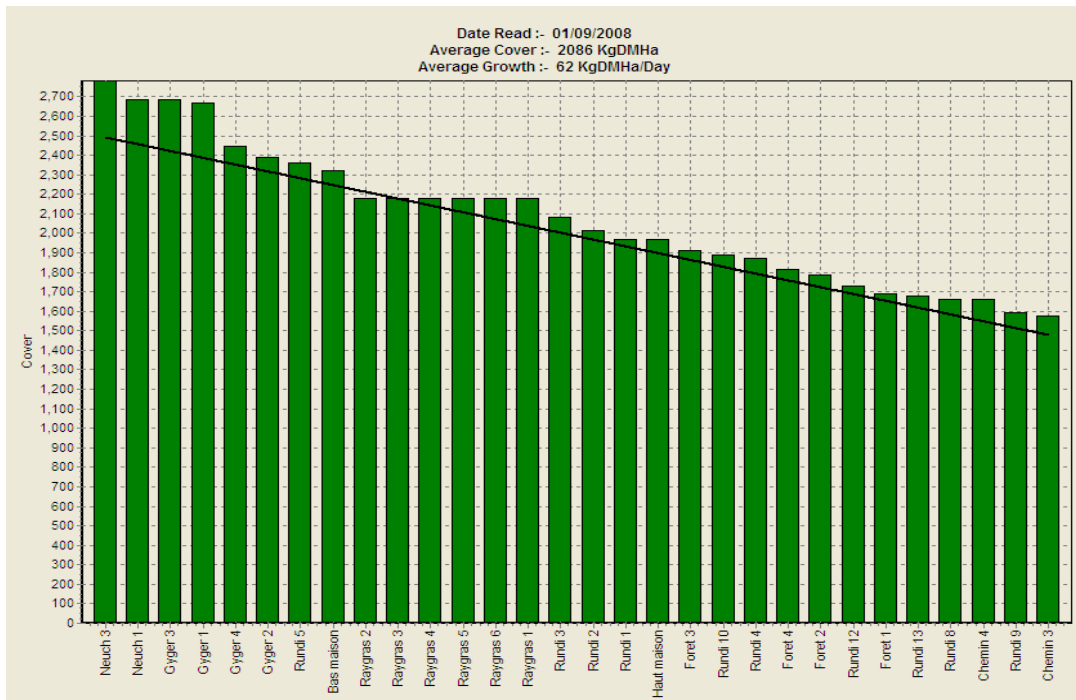
1. Faucher
2. Démontage et construction de l'étable

Synthèse des faits et décisions relatifs au management des pâtures

1. **Couverture moyenne** au 01.09 : **2'207 kg MS/ha**.
2. **Croissance moyenne** depuis la dernière Farm Walk : **73 kg MS/ha** soit 26 kg MS/ha de plus que les prévisions de 47 kg MS/ha pour la semaine (moyenne 2001-03). La météo devrait se dégrader et nous supposons que cette croissance exceptionnelle ne va pas durer.
3. La **production** au 01.09 est de 19.7 kg lait/vache. Les teneurs sont à 4.3%MG et 3.43%Prot soit **1.52 kg MS/vache/jour**. Les cellules sont à 59'000.
4. **Feed wedge** du jour :
  - $SR = 56 / 17.13 = 3.27$  vaches/ha
  - Rotation de **21 jours**
  - Hauteur d'entrée cible actuelle =  $(3.27 \times 21 \times 15.5) + 1480 = 2544$  kg MS/ha soit **14.6 clics**



A cause de la croissance exceptionnelle, nous nous retrouvons à nouveau avec un excédent de 3'190 kg MS sur l'exploitation. C'est sans compter les 4 ha de ray gras hybride du voisin qui arrivent lentement à maturité (12 clics au 1.09). Nous prévoyons donc de faucher au moins l'excédent, en particulier des parcs mal finis précédemment. Sur Rundi 6, 7 et 11 et sur Neuch 2 et 4 il y a actuellement respectivement 800, 1180, 800, 920 et 600 kg MS de disponibles soit au total 4'300 kg MS. Or nous ne pourrions probablement pas faucher de la semaine étant données les prévisions météo. En sortant les parcs à faucher de la rotation et en ajoutant les 4 ha de ray gras, nous obtenons le Feed Wedge suivant :



soit 1'650 kg MS d'excédent avec :

$$SR = 56 / 18.06 = \mathbf{3.1 \text{ vaches/ha}}$$

Rotation de **21 jours**

$$\text{Hauteur d'entrée cible} = (3.1 \times 21 \times 15.5) + 1480 = \mathbf{2'490 \text{ kg MS/ha}} \text{ soit } \mathbf{14.2 \text{ clics}}$$

7. 8 vaches supplémentaires ont passé 3 semaines sans retour en chaleur après insémination.
9. La prochaine Farm Walk est prévue le 08.09.

**Auteurs :**

Delphine Eastes (HESA), Susanne Käch & Joss Pitt (chefs d'exploitation).