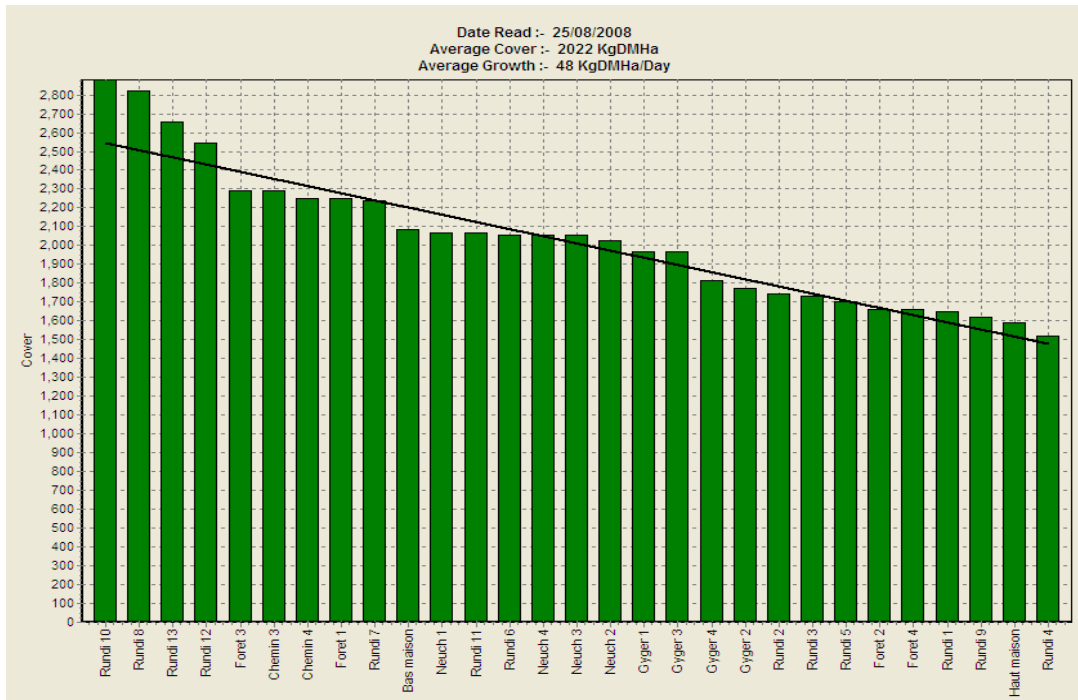


Gampelen – Farm Walk notes

25.08.2008

Synthèse des faits et décisions relatifs au management des pâtures

1. **Couverture moyenne** au 25.08 : **2022 kg MS/ha**.
2. **Croissance moyenne** depuis la dernière Farm Walk : **48 kg MS/ha** ce qui est conforme aux prévisions (moyenne 2001-03) mais constitue un net ralentissement de la croissance.
3. La **production** au 25.08 est de 20.1 kg lait/vache. Les teneurs sont à 4.36%MG et 3.32%Prot soit **1.54 kg MS/vache/jour**. Les cellules descendent à 89'000.
4. **Feed wedge** du jour :
 - $SR = 56 / 17.13 = 3.27$ vaches/ha
 - Rotation de **21 jours**
 - Hauteur d'entrée cible actuelle = $(3.27 \times 21 \times 15.5) + 1480 = 2544$ kg MS/ha soit **14.6 clics**



Le Feed Wedge montre une couverture presque conforme à la cible avec un excès total de couverture sur l'exploitation d'environ 500 kg MS au 25.08.

9. La prochaine Farm Walk est prévue le 01.09.

Auteurs :

Delphine Eastes (HESA), Susanne Käch & Joss Pitt (chefs d'exploitation).