

Gampelen – Farm Walk notes

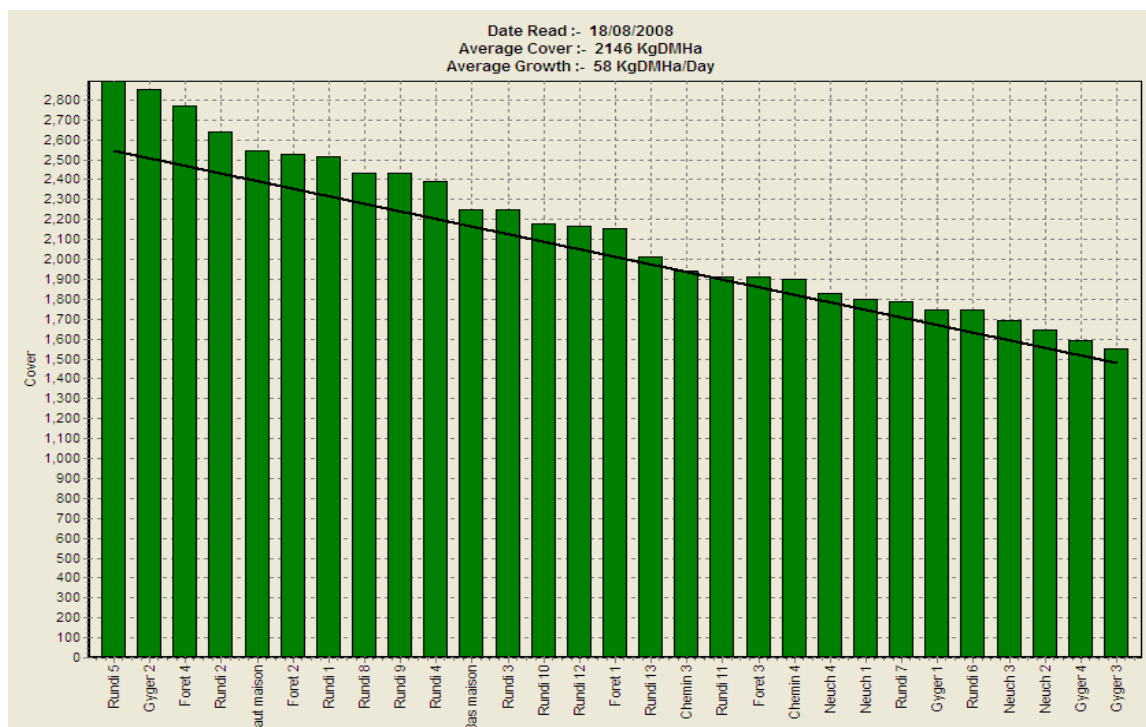
18.08.2008

Objectifs clés à court terme :

1. **Atteindre une hauteur maximale de sortie à 7 clics, sans touffes, sur tous les parcs**
2. **Faucher**

Synthèse des faits et décisions relatifs au management des pâtures

1. **Couverture moyenne** au 18.08 : **2146 kg MS/ha**, légèrement plus que la semaine dernière.
2. **Croissance moyenne** depuis la dernière Farm Walk : **58 kg MS/ha**. C'est une nouvelle reprise de la croissance (il fait chaud et il y a eu de fortes pluies, la fertilisation fait aussi son effet) avec 7 kg MS/ha de plus que les prévisions de 51 kg MS/ha pour la semaine (moyenne 2001-03). La croissance est par contre très irrégulière suivant les parcs : de presque nulle à plus de 100 kg MS/ha.
3. La **production** au 18.08 est de 21.2 kg lait/vache. Les teneurs sont à 4.2%MG et 3.3%Prot soit un excellent **1.59 kg MS/vache/jour**. Les cellules sont à 115'000.
4. Nous avons essayé d'estimer la consommation journalière des vaches. Nous sommes arrivés à 15.5 kg MS d'herbe par jour + 0.36kg de concentrés → total environ 16 kg MS.
5. Nous avons observé que Rundi 5 est arrivé à 3 feuilles en 21 jours et Rundi 13 à 2 feuilles en 13 jours. Nous conservons donc pour l'instant une rotation de 21 jours.
6. **Feed wedge** du jour :
 - $SR = 56 / 17.13 = 3.27$ vaches/ha
 - Rotation de **21 jours**
 - Hauteur d'entrée cible actuelle = $(3.27 \times 21 \times 15.5) + 1480 = 2544$ kg MS/ha soit **14.6 clics**



Le Feed Wedge a la forme souhaitée mais avec un excès total de couverture sur l'exploitation d'environ 1930 kg MS au 18.08. Il y a aujourd'hui sur les Forêt 2 et 4 et sur Rundi 1 respectivement 662, 592 et 673 kg MS de consommables soit exactement l'excédent. Nous espérons pouvoir les faucher jeudi.

7. Nous avons épandu de l'engrais (27 kg N/ha) sous forme de sulfate d'ammonium sur tous les Neuch, les Chemin 3 et 4, les Forêt 1 et 3 et les Rundi 3 à 7 et 11.
8. Au 18/08, nous avons maintenant 59 gestations confirmées (dont 16 génisses), inséminées entre le 1er mai et le 21 juin dont 54 avant le 26 mai. Deux autres génisses ont été inséminées pour la dernière fois le 28 juin et le 10 juillet. Il reste quatre vaches inséminées depuis 28 jours sans retours en chaleur. L'objectif serait d'avoir environ 65 vaches saisonnées portantes à l'automne et 60 au printemps.
9. Matamata et Kylie ont été traitées aux antibiotiques contre les mammites à partir du 13/08.
10. La prochaine Farm Walk est prévue le 25.08 (Susanne et Joss) et le 1.09 (Susanne, Joss et Delphine).

Auteurs :

Delphine Eastes (HESA), Susanne Käch & Joss Pitt (chefs d'exploitation).