

# Gampelen – Farm Walk notes

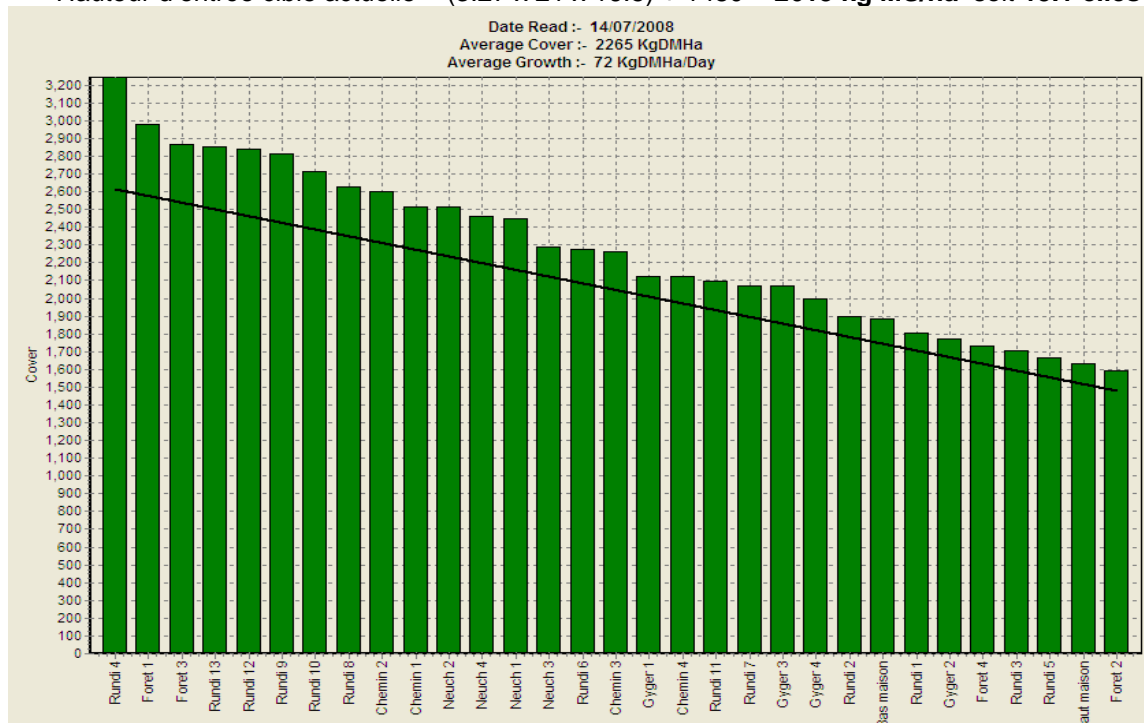
14.07.2008

## Objectifs clés à court terme :

1. Atteindre une hauteur maximale de sortie à 7 clics, sans touffes, sur tous les parcs
2. Limiter la hauteur d'entrée pour assurer une qualité optimale

### Synthèse des faits et décisions relatifs au management des pâtures

1. **Couverture moyenne** au 14.07 : **2265 kg MS/ha** soit nettement plus que la semaine dernière.
2. **Croissance moyenne** depuis la dernière Farm Walk : **72 kg MS/ha** soit 10 kg MS/ha de plus que la semaine dernière et 20 kg MS/ha de plus que les prévisions de 51 kg MS/ha pour la semaine (moyenne 2001-03). Nous bénéficions des effets de l'épandage d'azote, des fortes pluies et de la température.
3. La **production** au 14.07 est 23.8 kg lait/vache. L'année dernière nous avons 22.0 kg à la même période. Les teneurs au 10.07 étaient de 4.20%MG et 3.28%Prot soit un excellent **1.78 kg MS/vache/jour**. Les cellules sont à 83'000, à nouveau en diminution.
4. Nous estimons que les vaches consomment actuellement maximum 16.5kgMS d'herbe par jour + 0.36kg de concentrés → total environ 17kg MS.
5. Comme nous souhaitons rénover les Chemin 1 et 2, nous les enlevons de la rotation. Il reste 17.13 ha.
6. **Feed wedge** du jour :
  - $SR = 56 / 17.13 = 3.27$  vaches/ha
  - Rotation de **21 jours**
  - Hauteur d'entrée cible actuelle =  $(3.27 \times 21 \times 16.5) + 1480 = 2613$  kg MS/ha soit **15.1 clics**



Le Feed Wedge montre un excès total de couverture sur l'exploitation d'environ 4'100 kg MS au 14.07. Si l'on considère que la couverture en sortie des parcs est plutôt 1'600 kg MS/ha que 1'480 (7.8 clics plutôt que 7), il y a un excès de couverture de 2'650 kg MS. Nous avons prévu de faucher Rundi 4 demain (1'147 kg MS disponibles) et pouvons aussi faucher les Rundi 12 et 13 (815 kg MS et 713 kg MS) soit au total 2'675 kg MS. Si nous pouvons descendre plus bas que 7.8 clics, nous pourrions envisager de faucher encore un ou deux parcs.

7. Même si nous avons broyé la fois précédente, il a été difficile de pâturer bas sur Rundi 2 : les vaches ont à nouveau laissé les vieilles touffes qui avaient été broyées et elles sont sorties à 8.5 clics. Il faudra probablement faucher la prochaine fois.
8. Nous avons puriné samedi 12.07 : 12m<sup>3</sup> sur Haut Maison (18.8 m<sup>3</sup>/ha) et 66m<sup>3</sup> sur les quatre Gyger (24 m<sup>3</sup>/ha). Malgré les grosses pluies qui ont suivi, l'herbe est restée très sale sur les Gyger.
9. Sur nos parcelles à renouveler, nous avons décidé de continuer avec des mélanges complexes : pour limiter la pression des mauvaises herbes et pour supporter les périodes de fortes chaleurs (surtout que les parcelles à renouveler sont sur sol sableux, pentu orienté sud). Ces mélanges se feront sur la base du mélange 430 (avec dactyle) : un mélange avec ray-grass diploïde + tétraploïde, précoce uniquement (Chemin 1, parcelle sécharde) et tardif uniquement (Chemin 2).
10. Nous avons fait de nouveaux contrôles de gestation aujourd'hui : 2 de plus (Kiwi et Mimi) sont portantes soit 39 au total. Elenor et Nora ont eu un CIDR (Nora est peut-être portante, c'est au cas où).
11. Nous avons vendu Kylie aujourd'hui (elle a vêlé le 22 mai).
12. La prochaine Farm Walk est prévue le 21.07.

**Auteurs :**

---

Delphine Eastes (HESA), Susanne Käch & Joss Pitt (chefs d'exploitation).