

Gampelen – Farm Walk notes

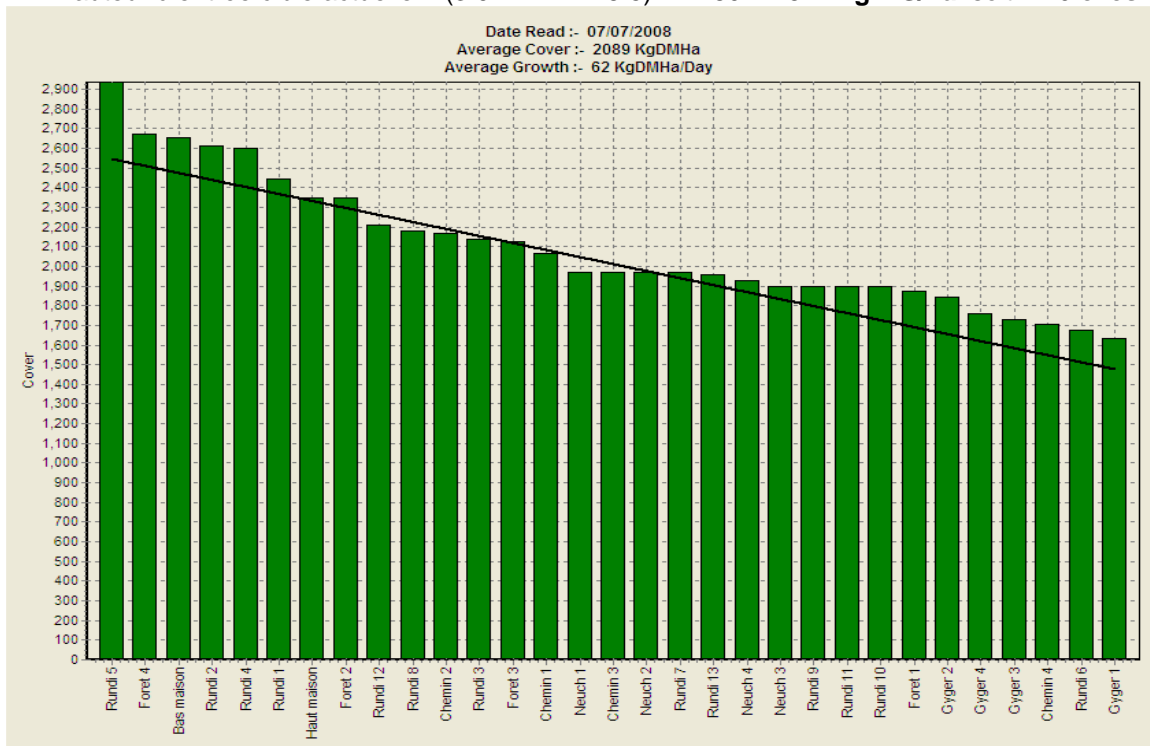
07.07.2008

Objectifs clés à court terme :

1. Atteindre une hauteur maximale de sortie à 7 clics, sans touffes, sur tous les parcs
2. Limiter la hauteur d'entrée pour assurer une qualité optimale

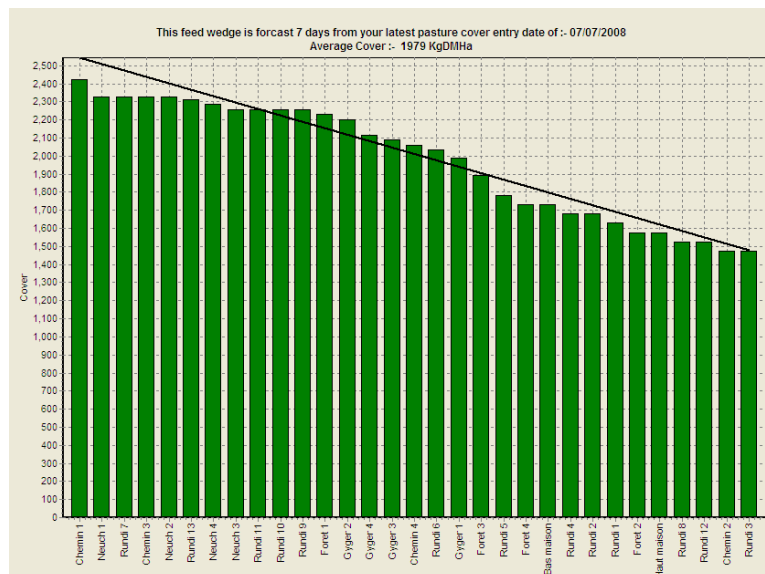
Synthèse des faits et décisions relatifs au management des pâtures

1. **Couverture moyenne** au 07.07 : **2089 kg MS/ha** soit en légère augmentation par rapport à la semaine dernière.
2. **Croissance moyenne** depuis la dernière Farm Walk : **62 kg MS/ha** soit 10 kg MS/ha de plus que les prévisions 52 kg MS/ha pour la semaine (moyenne 2001-03). Nous bénéficions des effets de l'épandage d'azote, de l'irrigation et de la chaleur avec un sol humide.
3. La **production** au 07.07 est 23 kg lait/vache après une chute à 22.4 le 01.07 (par forte chaleur 30°C). L'année dernière nous avions 23.3 kg à la même période. Les teneurs au 05.07 étaient de 4.08%MG et 3.19%Prot soit **1.67 kg MS/vache/jour**. Les cellules sont à 92'000, en augmentation probablement à cause de la chaleur.
4. Nous estimons que les vaches consomment actuellement maximum 16.5kgMS d'herbe par jour + 0.36kg de concentrés → total environ 17kg MS.
5. **Feed wedge** du jour :
 - $SR = 56 / 18.23 = 3.07$ vaches/ha
 - Rotation de **21 jours**
 - Hauteur d'entrée cible actuelle = $(3.07 \times 21 \times 16.5) + 1480 = 2544$ kg MS/ha soit **14.6 clics**



Le Feed Wedge montre un excès total de couverture sur l'exploitation d'environ 1630 kg MS au 07.07. Sur Rundi 5, Forêt 4, Rundi 4 et Forêt 2, il y a respectivement 946, 547, 628 et 547 kg MS de disponibles. Nous pouvons donc faucher Rundi 4 et 5 (1574 kg MS) ou Rundi 4 + Forêt 1 et 2 (1722 kg MS). Nous avons décidé de mettre les vaches ce soir dans Haut maison, nous remesurerons donc Rundi 5 demain matin pour estimer si les vaches seront capables de le descendre à 7 clics (il est très beau aujourd'hui même si déjà à plus de 17 clics). Nous déciderons donc demain matin quels parcs nous allons faucher.

6. Si la croissance de la semaine prochaine est conforme à la moyenne des années précédentes (51 kg MS/ha), une fauche de 1630 kg MS conduirait à un déficit d'environ 500 kg MS la semaine prochaine : même si nous espérons une croissance plus forte, il vaut probablement faucher un peu moins qu'un peu plus. Prévision à 7 jours avec la fauche de 1630 kg MS et une croissance de 51 kg MS/ha:



7. Il a été beaucoup plus facile de pâturer bas sur Gyger 1 (fauché à 7 clics lors des deux derniers passages) que sur Gyger 3 (fauché pour la dernière fois le 12 mai 2007 !).
8. Nous avons fumé Haut maison, Forêt 1 à 4, Chemin 1 à 4, Neuch 1 à 4 et Rundi 9 à 13 avec au total 1t de sulfate d'ammonium sur 10.1 ha soit 98 kg/ha à 21%N et 24%S.
9. Nous envisageons d'augmenter éventuellement la fumure P par des apports de supertriple et/ou de diammoniumphosphate, dans la limite de la quantité autorisée (suite à la visite de Matthias Stettler).
10. Pour réparer l'irrigation, nous avons dû dérouler le tuyau et en avons profité pour irriguer les Rundi 2 à 8 de 2.5 mm le 05.07.
11. Chemin 3 et 4 sont à surveiller pour les mauvaises herbes (rumex) ainsi que Rundi 1 (chiendent).
12. Le 04.07, nous avons fait des contrôles de gestation pour 41 vaches sur 53 : 37 sont portantes de la première IA (soit 69.8%), les 4 autres sont non portantes dont 3 probablement avec des kystes (Vilma, Mayenne Mixi). On leur a posé un CIDR. Nora devrait revenir en chaleur prochainement. Les deux late calvers (Lea et Kylie) qui n'ont pas encore été inséminées ont reçu un traitement de GnRH et devraient venir en chaleur prochainement (3-4 jours si ce qui a été détecté comme follicules sont bien des follicules, 10 à 25 jours sinon).
13. Le 03.07 (ou le 04.07) nous avons vermifugé les veaux (Eprinex).
14. La prochaine Farm Walk est prévue le 14.07.

Auteurs :

Delphine Eastes (HESA), Susanne Käch & Joss Pitt (chefs d'exploitation).