

# Gampelen – Farm Walk notes

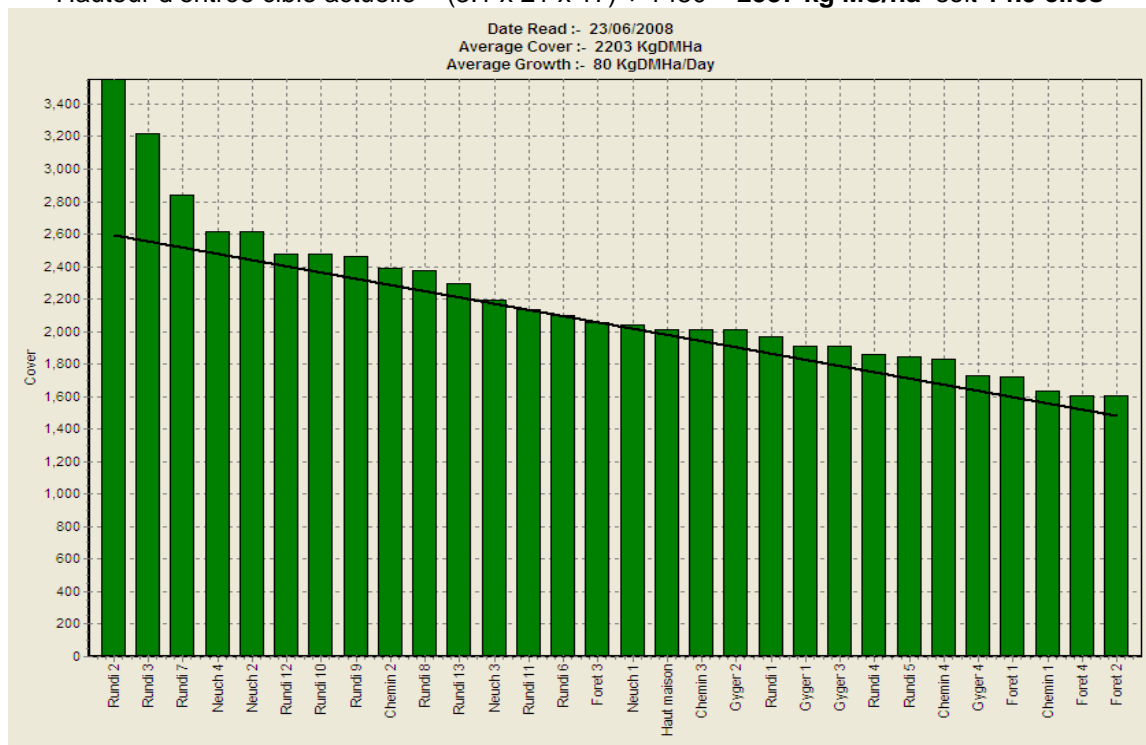
23.06.2008

## Objectifs clés à court terme :

1. Atteindre une hauteur maximale de sortie à 7 clics, sans touffes, sur tous les parcs
2. Améliorer la fumure des parcs

### Synthèse des faits et décisions relatifs au management des pâtures

1. **Couverture moyenne** au 23.06 : **2203 kg MS/ha** soit en augmentation par rapport à la semaine dernière.
2. **Croissance moyenne** depuis la dernière Farm Walk : **81 kg MS/ha** ce qui est très supérieur aux prévisions 58 kg MS/ha pour la semaine (moyenne 2001-03) mais qui rattrape le déficit des deux dernières semaines.
3. Il fait particulièrement chaud et sec mais le sol semble encore bénéficier de bonnes réserves d'eau. Il ne faudra irriguer que si ce temps se poursuit jusqu'à la fin de la semaine.
4. La **production** au 23.06 est 23.5 kg lait/vache, ce qui est supérieur à l'année dernière (23 kg). Les teneurs au 17.06 étaient de 4.18%MG et 3.27%Prot soit **1.75 kg MS/vache/jour**. Les cellules sont à 65'000.
5. Nous estimons que les vaches consomment actuellement en moyenne 16-17kgMS d'herbe par jour + 0.36kg de concentrés → total environ 17kg MS. On suppose que l'ingestion a baissé, le pic de production étant passé.
6. **Feed wedge** du jour :
  - $SR = 56 / 17.99 = 3.1$  vaches/ha
  - Rotation de **21 jours**
  - Hauteur d'entrée cible actuelle =  $(3.1 \times 21 \times 17) + 1480 = 2587$  kg MS/ha soit **14.9 clics**



Le Feed Wedge a bonne allure et montre un excès total de couverture sur l'exploitation d'environ 2'700 kg MS au 23.06. En fait, 20 ares de Chemin 2 et 15 ares de Rundi 2 ont déjà été mangés, ce qui ramène le surplus à 2'200 kg MS. Sur les Rundi 3 et 7, il y a actuellement 2'000 kg MS disponibles. Rundi 7 ayant été prétoppé au dernier passage et Rundi 10 ayant très mauvais

aspect (de nombreuses touffes déjà en épi), nous préférons attendre quelques jours (suivant la météo) pour faucher les Rundi 3 et 10 et préserver Rundi 7 pour la pâture.

7. Chemin 3 et Rundi 13 sont à surveiller pour les mauvaises herbes (Chemin 3 : rumex / Rundi 13 : chardons)
8. De nombreux parcs manquent d'azote, Forêt 3 en particulier. Nous prévoyons de fumer les Rundi 10 à 13, les Forêt 1 et 3 et les Neuch 1 à 4 si la pluie revient (ou si l'on irrigue).
9. Nous ne traitons plus contre la gale, la situation s'améliore lentement.
10. Nous avons eu jusqu'à présent douze retours en chaleur. Au 25.05, on avait inséminé 53 vaches, 41 ont passé 28 jours et 12 sont revenues en chaleur. Parmi ces douze, trois vaches ont déjà été inséminées 3 fois (Osmose, qui a eu un vêlage difficile, Manuka et Lima). Muriel (late calver) a été inséminée pour la première fois samedi 21.06.
11. La prochaine Farm Walk est prévue le 30.06.

**Auteurs :**

---

Delphine Eastes (HESA), Susanne Käch & Joss Pitt (chefs d'exploitation).