

# Gampelen – Farm Walk notes

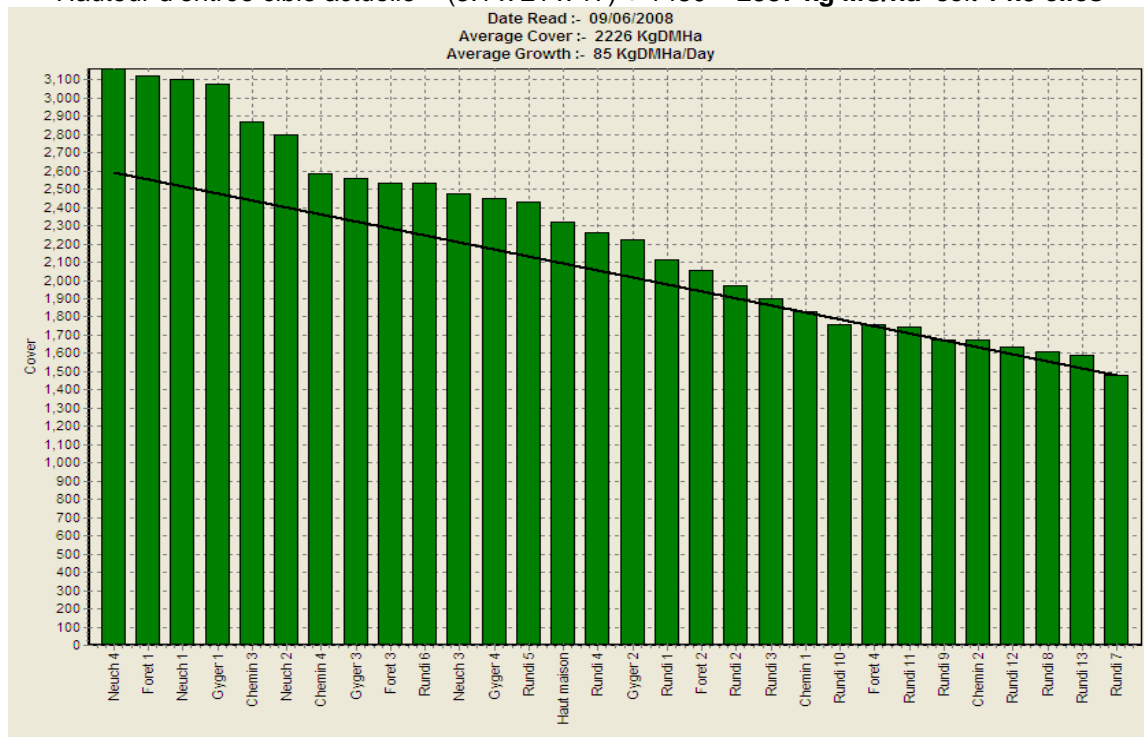
09.06.2008

## Objectifs clés à court terme :

1. Atteindre une hauteur maximale de sortie à 7 clics, sans touffes, sur tous les parcs
2. Respecter des hauteurs d'entrée en-dessous de 20 clics, si possible de 15 à 18 clics

### Synthèse des faits et décisions relatifs au management des pâtures

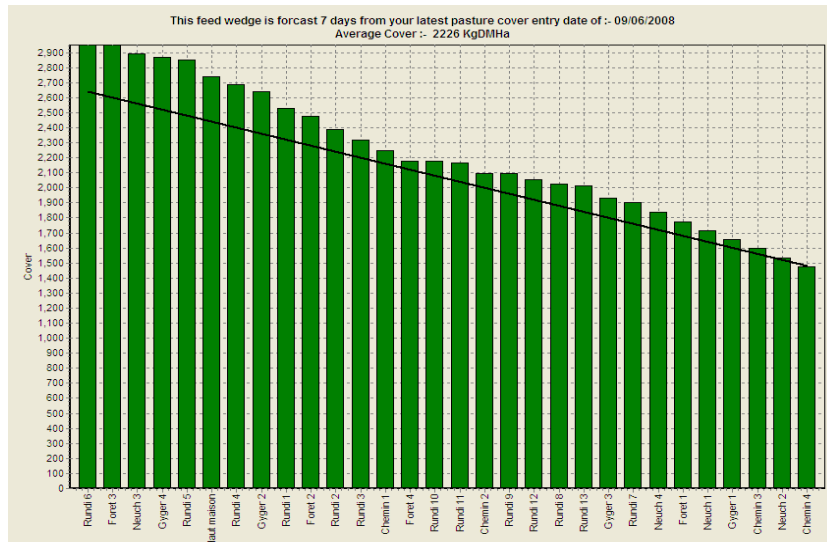
1. **Couverture moyenne** au 09.06 : **2226 kg MS/ha** soit en bonne augmentation par rapport à la semaine dernière.
2. **Croissance moyenne** depuis la dernière Farm Walk : **85 kg MS/ha** ce qui est très supérieur aux prévisions 68 kg MS/ha pour la semaine (moyenne 2001-03) mais qui rattrape le déficit de la semaine dernière.
3. La **production** au 09.06 est 24 kg lait/vache, ce qui est inférieur à l'année dernière (25.3 kg). Les teneurs sont de 4.21%MG et 3.24%Prot soit **1.79 kg MS/vache/jour**. Les cellules sont à 65'000.
4. Nous estimons que les vaches consomment actuellement en moyenne 16-17kgMS d'herbe par jour + 0.36kg de concentrés → total environ 17kg MS. On suppose que l'ingestion a baissé, le pic de production étant passé.
5. Nous avons pâturé les Rundi 7 et 8 en pretopping. Cela s'est mieux passé que la dernière fois sur les Gyger car nous avons fauché en trois fois, mais une partie n'a pas été mangée à cause des taupinières qui ont sali le fourrage (le temps humide n'a rien arrangé). Nous avons été obligés d'enlever ces restes.
6. **Feed wedge** du jour :
  - $SR = 56 / 17.99 = 3.1$  vaches/ha
  - Rotation de **21 jours**
  - Hauteur d'entrée cible actuelle =  $(3.1 \times 21 \times 17) + 1480 = 2587$  kg MS/ha soit **14.9 clics**



Le Feed Wedge montre un excès total de couverture sur l'exploitation d'environ 3'600 kg MS au 09.06. Nous avons prévu de pâture les Neuch et, parmi les autres parcs les plus longs (Haut maison, Forêt 1 et 3, Gyger 1), il y a actuellement environ 3'000 kg MS au total. S'ils étaient

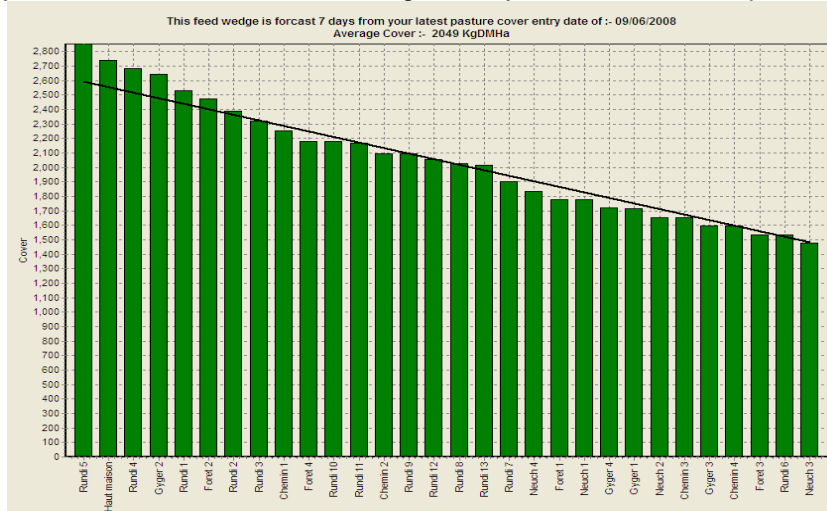
fauchés, cela ferait passer le Stocking Rate à  $56/15.63 = 3.6$  vaches/ha soit une hauteur d'entrée cible de 2765 kg/ha (16.2 clics).

7. Cette semaine la vitesse de croissance de l'herbe devrait être de 60kg MS/ha/jour (moyenne 2001-03) mais, étant donnée la pousse actuelle et surtout si l'on ne fauche pas, il y a des chances pour que la croissance soit supérieure à la prévision. D'un autre côté, un front froid est prévu en milieu de semaine. Nous faisons donc tout de même les prévisions avec 60kg MS/ha/jour.
8. Prévision à 7 jours avec une croissance de 60kg MS/ha/jour et une consommation de 17kg MS/vache/jour :



Cela nous amène à un surplus de 3'000kgMS sur l'exploitation dans 7 jours (un peu moins qu'aujourd'hui).

9. Prévision à 7 jours avec une croissance de 60kg MS/ha/jour et fauche des 4 parcs :



Cela nous amène à un surplus de 250kgMS sur l'exploitation dans 7 jours.

10. Nous avons prévu d'ensiler la semaine dernière, nous ne l'avons pas fait parce qu'il n'y avait pas assez d'herbe, et maintenant nous avons trop d'herbe et devons conserver. Nous pouvons remettre en question la décision de la semaine dernière. En faveur de notre décision joue pourtant le fait que le pretopping des Rundi 7 et 8 (remplaçant leur conservation) a permis de reculer de 2.5 jours l'entrée dans les parcs suivants qui étaient tous trop peu fournis au moment de la farm walk. De plus, tous ces parcs pâturés plus tard ont contribué à la forte croissance de l'herbe relevée cette semaine. On suppose donc que, si cette décision ne nous facilite pas spécialement les choses, elle a contribué à augmenter la quantité d'herbe produite sur l'exploitation et à optimiser la qualité de l'offre en fourrage.  
Une autre possibilité aurait été de conserver malgré tout les Rundi 7 et 8 mais en supplémentant les vaches en ensilage. L'engagement nécessaire et le travail auraient été réduits, mais le bilan aurait été discutable (pertes dues à la conservation du fourrage).

L'idéal serait de ne pas se retrouver dans la même situation à l'avenir : ne pas avoir trop de parcs finis en même temps (15 parcs la semaine du 19 au 26/05) pour que la croissance rapide des parcs les plus longs s'équilibre avec la croissance plus lente des parcs les plus courts et que l'évolution du feed wedge d'une semaine à l'autre soit plus régulière. C'est bien sûr plus facile à dire qu'à faire.

Une motivation pour faucher prochainement est que de nombreux parcs sont aujourd'hui autour de 18 clics et que nous n'arriverons pas, si nous ne faisons rien, à les pâturer tous avant qu'ils n'atteignent 20 clics.

11. C'est un plaisir de pâturer la belle herbe dans les parcs Neuch!
12. Nous avons épandu, le 04/06, du nitrate d'ammoniaque 24% (avec 5% Mg et S) sur les parcs suivants : Rundi 1 à 9, Gyger 2 à 4, Forêt 1 et 3 (30 unités d'azote).
13. La gale semble être en voie de guérison chez la plupart des vaches qui en étaient atteintes et il n'y a pas de nouvelles infections.
14. La vaccination contre la langue bleue est prévue pour jeudi 12.06.
15. Netta à eu une mammite le 6.6, nous pensons avoir vu l'infection dans un stade précoce. Le traitement (commencé le matin du 6.6) avec 4 tubes de Gentapen semble avoir fait effet; le test de Schalm est quasi normal.
16. Nous avons eu jusqu'à présent dix retours en chaleur.
17. Les prochaines Farm Walks sont prévues le 16.06 (Joss et Susanne) et le 23.06 (Joss, Susanne et Delphine).

**Auteurs :**

---

Delphine Eastes (HESA), Susanne Käch & Joss Pitt (chefs d'exploitation).