

Gampelen – Farm Walk notes

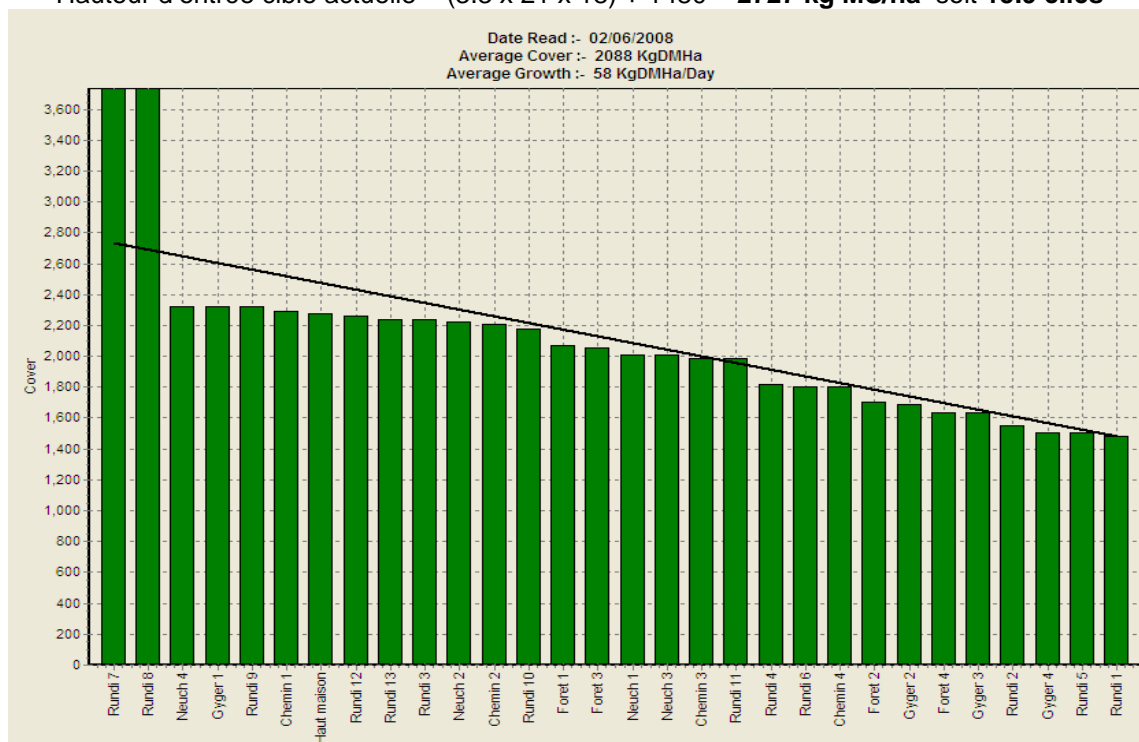
02.06.2008

Objectifs clés à court terme :

1. Atteindre une hauteur maximale de sortie à 7 clics, sans touffes, sur tous les parcs
2. Fertiliser

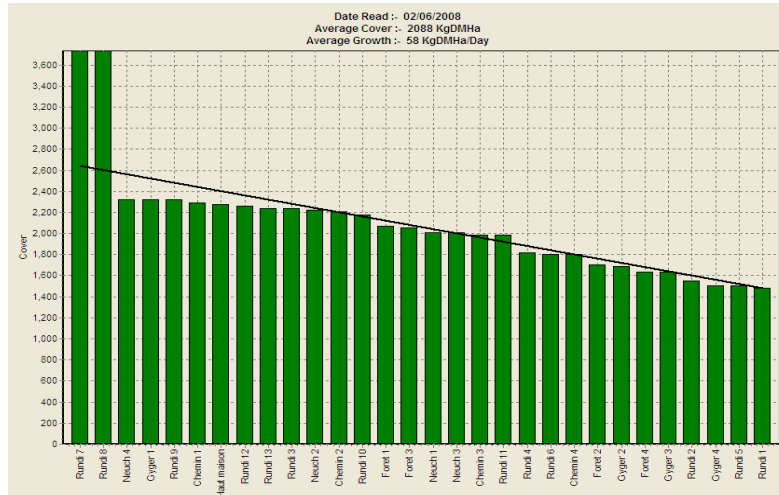
Synthèse des faits et décisions relatifs au management des pâtures

1. **Couverture moyenne** au 02.06 : **2088 kg MS/ha** soit en légère diminution par rapport à la semaine dernière.
2. **Croissance moyenne** depuis la dernière Farm Walk : **58 kg MS/ha** ce qui est très inférieur aux prévisions 78 kg MS/ha pour la semaine (moyenne 2001-03) : nous avons en effet beaucoup de parcs qui sont en début de repousse.
3. La **production** au 02.06 est **25.8 kg lait/vache**, ce qui est supérieur à la production de fin mai 2007 (24.9 kg). Les teneurs au 28.05 étaient de 4.44%MG et 3.23%Prot soit **1.98 kgMS/vache**. Les cellules sont à nouveau basses à 55'000.
4. Nous estimons que les vaches consomment actuellement en moyenne 17-18kgMS d'herbe par jour + 0.36kg de concentrés → total environ 18kg MS. Nous affourageons les concentrés jusqu'à ce que le silo soit vide. Les concentrés nous permettent de traire plus vite (distribution en salle de traite) et de compléter facilement en minéraux.
5. Nous n'avons pas conservé Forêt 2 et 4 mais les avons pâturés. A la place, nous avons exclu Rundi 7 et 8 (1.3 ha) qui ont beaucoup d'épis, nous souhaitons les faucher quand le temps le permettra (pas avant jeudi). Il reste dans ce cas 16.93 ha pour les vaches.
6. **Feed wedge** du jour :
 - $SR = 56 / 16.93 = 3.3$ vaches/ha
 - Le pic de croissance de l'herbe étant passé, on prévoit une rotation « standard » de **21 jours**.
 - Hauteur d'entrée cible actuelle = $(3.3 \times 21 \times 18) + 1480 = 2727$ kg MS/ha soit **15.9 clics**



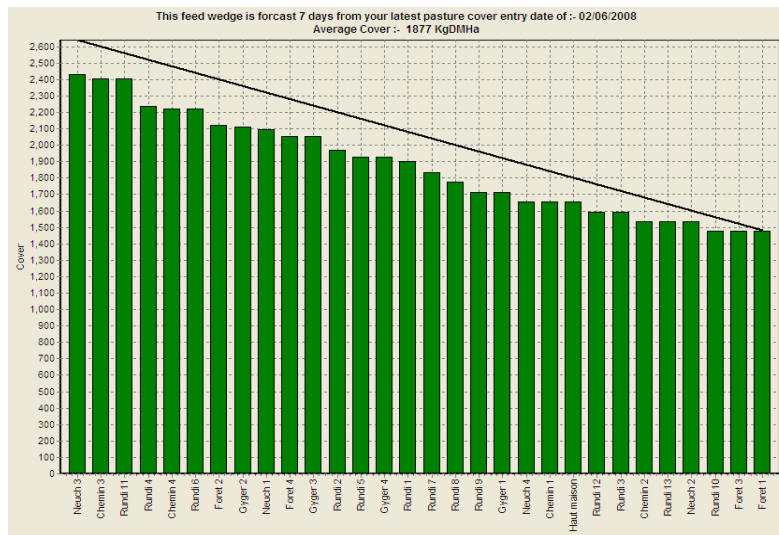
Le Feed Wedge montre un manque total de couverture sur l'exploitation de 285 kg MS au 02.06, mais ce sans compter la fauche prévue – en tenant compte de la fauche, le manque passe à 285 + 3'580 = 3'865 kg MS (3'580 kg est la quantité totale de matière sèche disponible sur Rundi 7 et 8). Dans ces conditions, nous considérons aussi de pâturer quand même Rundi 7 et 8 : on passe

à 3.07 vaches/ha soit une hauteur d'entrée cible de $(3.07 \times 21 \times 18) + 1480 = 2640 \text{ kg MS/ha}$ soit **15.3 clics**



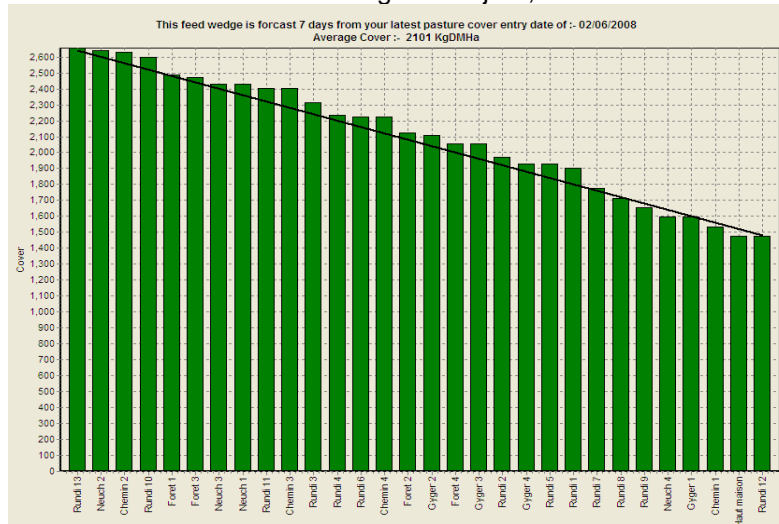
Cela nous conduit à un surplus de 535 kg MS au total (soit presque rien : un repas) en supposant que l'on arrive à consommer toute l'herbe de Rundi 7 et 8 – probablement par pretopping.

- Prévision à 7 jours avec une croissance de 60kg MS/ha/jour, en tenant compte de la fauche des 2 parcs :



Cela nous amène à un manque de 3'350kgMS sur l'exploitation dans 7 jours.

- Prévision à 7 jours avec une croissance de 60kg MS/ha/jour, sans fauche des Rundi 7 et 8 :



Cela nous amène à un surplus de 730kgMS sur l'exploitation dans 7 jours.

9. Nous avons épandu peu d'azote avant le pic de croissance de l'herbe pour ne pas accélérer l'épiaison, il semble que nous en ressentons l'effet (néгатif) actuellement avec une croissance assez faible et peu dense, surtout comparée à la croissance dans les pissats.
10. Nous avons constaté qu'il est plus facile de descendre à 7 clics avec peu de touffes lorsqu'on rentre dans les parcs avec une hauteur faible. De même, sur deux parcs pâturés à la suite (Rundi 1 et 2), nous avons constaté qu'il est possible de sortir presque sans touffes d'un parc pâturé et broyé la fois d'avant, alors qu'il reste de nombreuses touffes dans le parc pâturé non broyé.
11. Dans l'essai variétal, les variétés Alligator et Salamandre ont maintenant bon aspect.
12. Les bouses nous semblent relativement épaisses et restent bien visibles et compactes dans les parcs depuis la dernière pâture. Or les vaches laissent systématiquement des touffes autour des vieilles bouses. Nous nous interrogeons sur la consistance des bouses (sont-elles assez liquides ??) et sur leur décomposition sur le parc (notre insecticide Butox tue-t-il aussi les vers du pâturage ?).
13. Nous avons fait le deuxième traitement contre la gale ce matin, tout le troupeau cette fois et sur tout le corps. Il reste une ou deux vaches positives au test de Schalm mais les vaches ne sont plus traitées et tout le lait part dans le tank. Les vaches toussent toujours un peu.
14. Une dizaine de vaches ont passé 28 jours après l'insémination sans retour en chaleur. Il y a eu sept retours en chaleur.
15. Nous avons relevé le BCS de toutes les vaches du troupeau (cf. page jointe). La moyenne est de 2.86, la répartition est bonne avec vingt et une vaches à 3 et quarante cinq vaches entre 2.75 et 3.25. Nous avons trois vaches à 2.25 : Morgane (Holstein CH) était un peu malade ces derniers temps, Kania produit beaucoup de lait (>30L pour 470kgPV), Vilma était déjà très maigre au vêlage (jumeaux pour la deuxième fois de suite). Parmi les vaches à 3.25, il y a deux carry over.
16. Nous avons changé les manchons trayeurs le 29.05.
17. La prochaine Farm Walk est prévue le 09.06.

Auteurs :

Delphine Eastes (HESA), Susanne Käch & Joss Pitt (chefs d'exploitation).