

Gampelen – Farm Walk notes

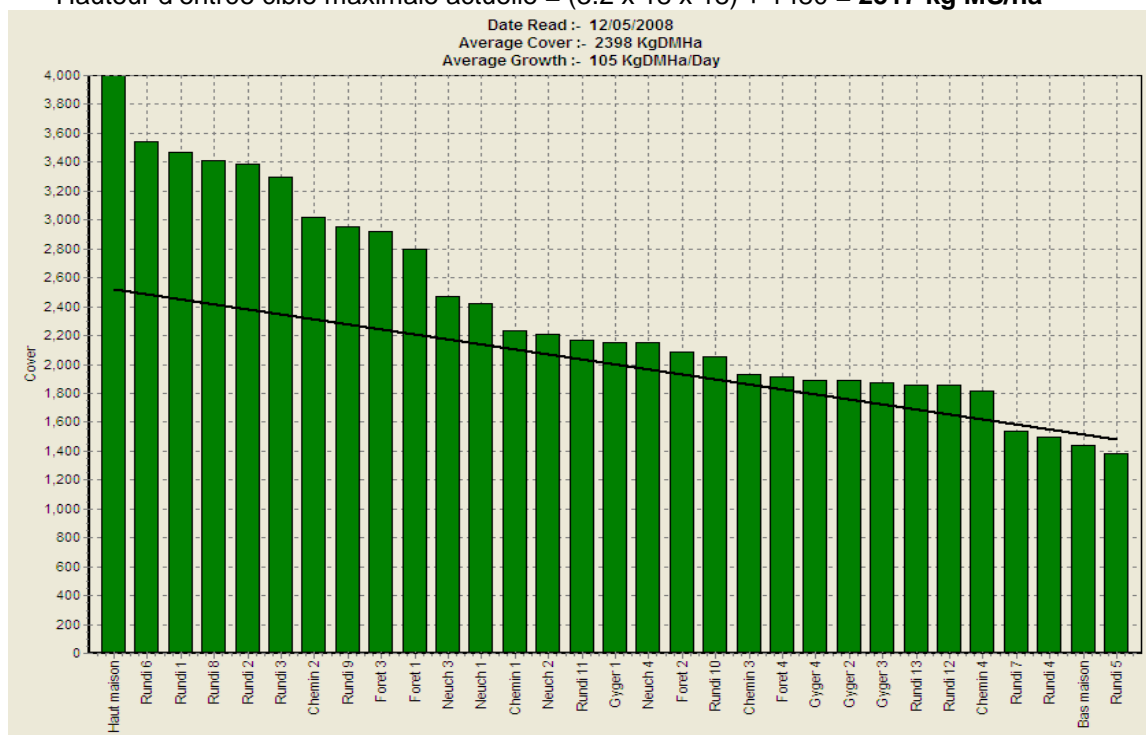
12.05.2008

Objectifs clés à court terme :

1. Augmenter le rythme de conservation du fourrage
2. Atteindre une hauteur maximale de sortie à 7 clics, sans touffes, sur tous les parcs

Synthèse des faits et décisions relatifs au management des pâtures

1. **Couverture moyenne** au 12.05 : **2398 kg MS/ha** soit la même couverture qu'il y a 4 jours alors que nous avons fauché 3 parcs entre-temps.
2. **Croissance moyenne** depuis la dernière Farm Walk : **105 kg MS/ha** ce qui est supérieur aux prévisions 97 kg MS/ha pour la semaine (moyenne 2001-03) mais reste à peu près constant depuis les mesures du 28 avril. Nous sommes toujours au niveau du pic de croissance de l'herbe.
3. La **production** au 12.05 est 27.3 kg lait/vache.
4. Nous estimons que les vaches consomment actuellement en moyenne 17-18kgMS d'herbe par jour + 0.6kg de concentrés → total environ 18kg MS.
5. Il reste 10 génisses sur l'exploitation, sur des pâtures écologiques.
6. Haut maison (0.64ha) est utilisé par les veaux. Il reste 17.6ha pour la rotation des vaches.
7. **Feed wedge** du jour :
 - $SR = 56 / 17.6 = 3.2$ vaches/ha
 - On prévoit une rotation de **18 jours maximum**
 - Hauteur d'entrée cible maximale actuelle = $(3.2 \times 18 \times 18) + 1480 = 2517$ kg MS/ha



Le Feed Wedge montre un excès total de couverture sur l'exploitation d'environ 7140 kg MS au 12.05. Nous prévoyons de faucher les parcs Rundi 6 et Rundi 9 à 11 à partir de mercredi, dès que le temps le permettra. Sur ces parcs, nous avons aujourd'hui 3112 kg MS de récoltables. Il est donc tout à fait envisageable de faucher 6 parcs ou plus cette semaine.

8. La finition n'est pas toujours facile, malgré le fait que l'on soit sur des parcs fauchés la fois précédente (7.4 clics aujourd'hui, avant de les déplacer à 15 h).

9. Par curiosité et par une légère inquiétude nous avons fait tester 2 vaches par le vétérinaire pour le taux de magnésium, elles se sont avérées être dans la zone à risque : 3 et 4 points sur 5 (1 = approvisionnement idéal, 5 = tétanie). Nous avons donc donné des bolus de Mg à 20 vaches (le vétérinaire n'avait pas plus de stock) ; en attendant les autres bolus, nous avons ré-augmenté les concentrés à 1 kg, puis à 0.6 à partir d'aujourd'hui.
En effet, nous n'avons plus que 50 kg de sel minéral (à 15% de Mg) par 1000 kg de concentrés au lieu du double les années précédentes (nous avons diminué car ça bouchait les installations).
10. Nous allons étudier la possibilité de mélanger du Mg à l'eau.
11. Nous avons inséminé plus que la moitié des vaches en 12 jours, elles ont de belles chaleurs.
12. La prochaine Farm Walk est prévue le 15.05.

Auteurs :

Delphine Eastes (HESA), Susanne Käch & Joss Pitt (chefs d'exploitation).