

# Gampelen – Farm Walk notes

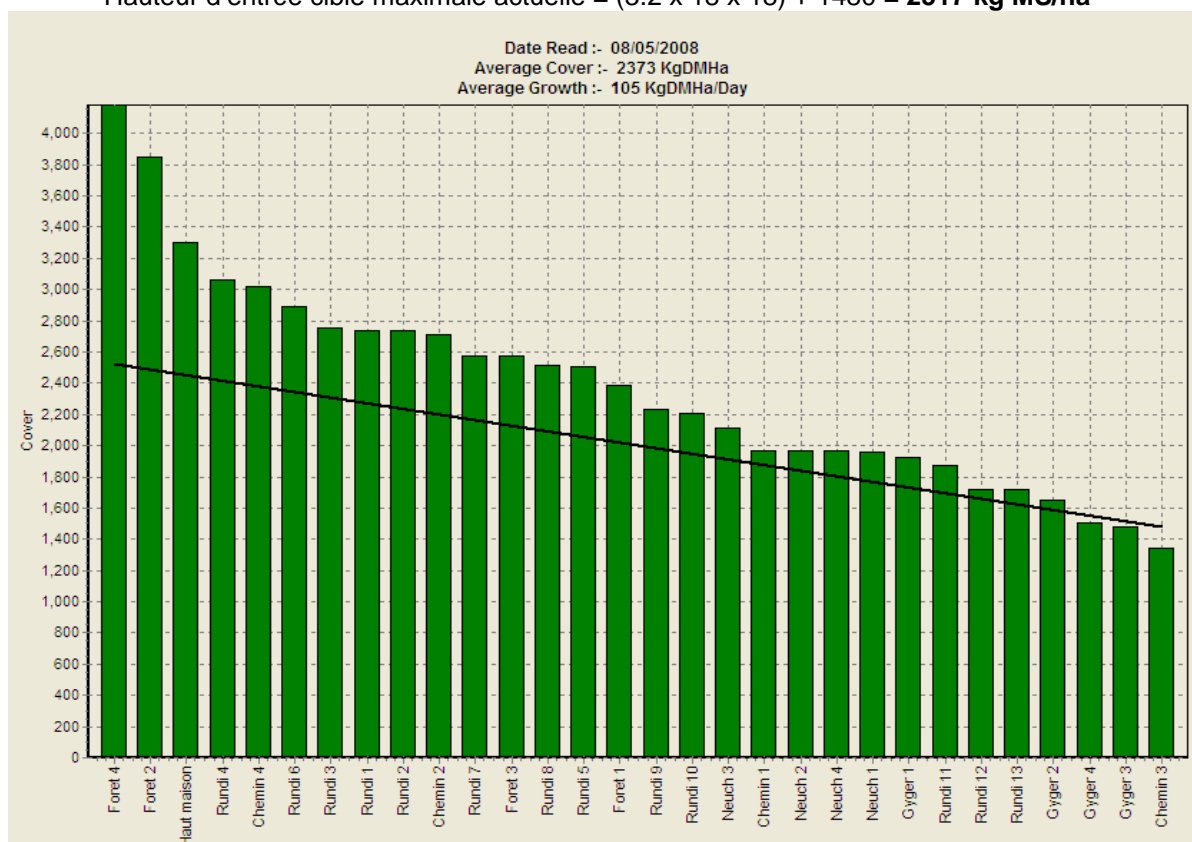
08.05.2008

## Objectifs clés à court terme :

1. Augmenter le rythme de conservation du fourrage
2. Atteindre une hauteur maximale de sortie à 7 clics, sans touffes, sur tous les parcs

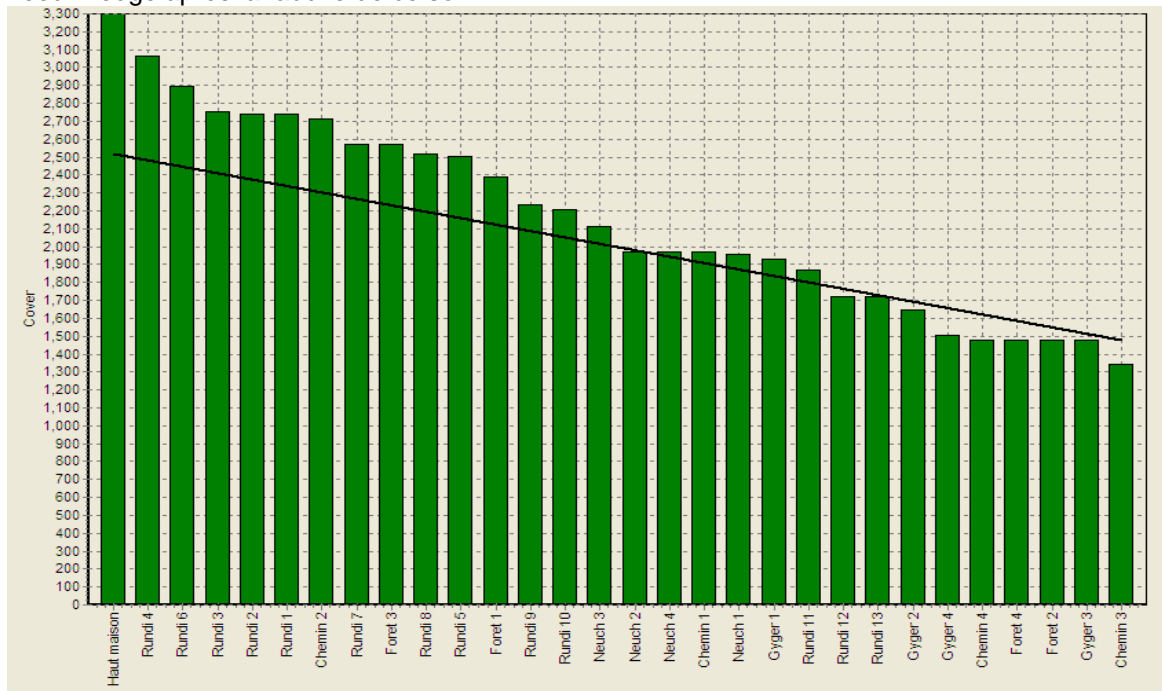
### Synthèse des faits et décisions relatifs au management des pâtures

1. **Couverture moyenne** au 08.05 : **2373 kg MS/ha**
2. **Croissance moyenne** depuis la dernière Farm Walk : **105 kg MS/ha** ce qui est en diminution par rapport à la semaine dernière mais qui s'approche des prévisions de 97 kg MS/ha (moyenne 2001-03). Nous sommes à peu près au pic de production, s'il n'est pas déjà dépassé.
3. La **production** au 08.05 est 27.4 kg lait/vache ce qui est correct, avec 4.27%MG et 3.29%Prot soit **2.07 kgMS/vache** en diminution par rapport à la semaine dernière. Les cellules sont à 50'000.
4. Nous estimons que les vaches consomment actuellement en moyenne 17-18kgMS d'herbe par jour + 0.36kg de concentrés → total environ 18kg MS.
5. Haut maison (0.64ha) et Bas maison (0.24ha) sont utilisés par les veaux, les génisses et les vaches à inséminer. Il reste 17.4ha pour la rotation des vaches.
6. **Feed wedge** du jour :
  - $SR = 56 / 17.4 = 3.2$  vaches/ha
  - On prévoit une rotation de **18 jours** maximum
  - Hauteur d'entrée cible maximale actuelle =  $(3.2 \times 18 \times 18) + 1480 = 2517$  kg MS/ha



Le Feed Wedge montre que nous avons 14 parcs d'avance (14 parcs sont suffisamment longs pour être pâturés aujourd'hui) et un excès total de couverture sur l'exploitation d'environ 6710 kg MS au 08.05. Nous prévoyons de faucher ce soir Forêt 2 et 4 ainsi que Chemin 4, ce qui correspond à 3442 kg MS au total. Nous pourrions faucher deux fois plus de parcs !

7. Feed Wedge après la fauche de ce soir :



Cela nous fait passer à une couverture moyenne de 2221 kg MS/ha.

8. Le prochain parc, Rundi 4, est à 18.3 clics et 2-3 feuilles 16 jours seulement après la dernière pâture.
9. Les bouses sont claires avec des bulles !
10. La prochaine Farm Walk est prévue le 12.05.

**Auteurs :**

Delphine Eastes (HESA), Susanne Käch & Joss Pitt (chefs d'exploitation).