

Gampelen – Farm Walk notes

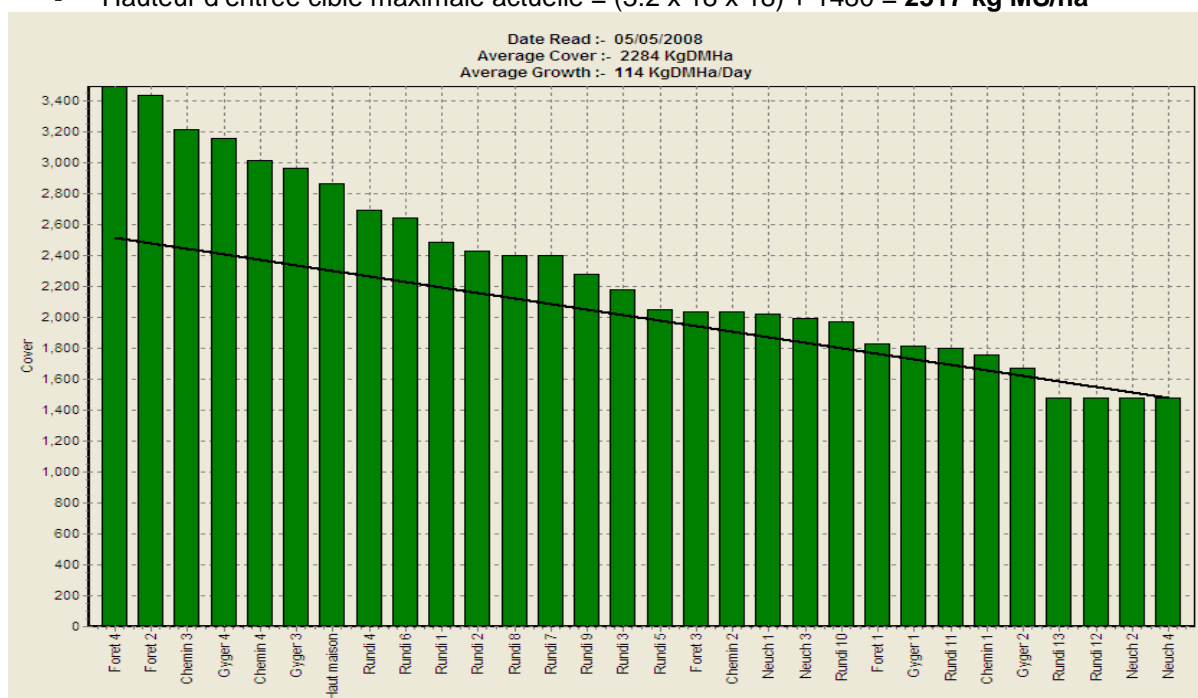
05.05.2008

Objectifs clés à court terme :

1. **Augmenter le rythme de conservation du fourrage**
2. **Atteindre une hauteur maximale de sortie à 7 clics, sans touffes, sur tous les parcs**

Synthèse des faits et décisions relatifs au management des pâtures

1. **Couverture moyenne** au 05.05 : **2284 kg MS/ha** soit légèrement moins qu'il y a 4 jours mais nous avons fauché 4 parcs entre-temps.
2. **Croissance moyenne** depuis la dernière Farm Walk : **114 kg MS/ha** ce qui est supérieur aux prévisions 89 kg MS/ha pour la semaine (moyenne 2001-03). La vitesse de croissance de l'herbe devrait atteindre son maximum lors des deux prochaines semaines avant de redescendre (maximum 2001-03 à 97 kg MS/ha).
3. La **production** au 04.05 est 27.9 kg lait/vache ce qui est correct, avec 4.38%MG et 3.37%Prot soit **2.16 kgMS/vache**.
4. Nous estimons que les vaches consomment actuellement en moyenne 17-18kgMS d'herbe par jour + 0.36kg de concentrés → total environ 18kg MS.
5. Nous n'aurons cette semaine plus que 13 génisses sur l'exploitation, qui risquent de partir en cours de semaine sur des parcs hors rotation des vaches.
6. Haut maison (0.64ha) et Bas maison (0.24ha) sont utilisés par les veaux, les génisses et les vaches à inséminer. Il reste 17.4ha pour la rotation des vaches.
7. Nous avons observé des talles à 2.5 à 3 feuilles dans des parcs pâturés il y a 15 jours (Gyger 3 et 4, Chemin 3 et 4). Nous en concluons qu'une rotation de 18 jours n'est pas trop rapide et qu'une rotation de 15 jours serait envisageable.
8. Nous aurons cette semaine 100% des vaches dans le troupeau.
9. **Feed wedge** du jour :
 - $SR = 56 / 17.4 = 3.2$ vaches/ha
 - On prévoit une rotation de **18 jours** maximum
 - Hauteur d'entrée cible maximale actuelle = $(3.2 \times 18 \times 18) + 1480 = 2517$ kg MS/ha



Le Feed Wedge montre un excès total de couverture sur l'exploitation d'environ 5130 kg MS au 05.05. Nous prévoyons de sauter les parcs Forêt 2 et 4 pour les faucher en cours de semaine (peut-être aussi les Chemin 3 et 4). Sur les parcs Forêt 2 et 4, nous avons aujourd'hui 2162 kg MS de récoltables et 1490 kg MS sur les parcs Chemin 3 et 4 soit 3652 kg MS au total. Il est donc tout à fait envisageable de faucher 6 parcs ou plus cette semaine.

10. Hier, nous avons fauché 4 parcs : les Neuch 2 et 3 et les Rundi 12 et 13.
11. Nous avons aussi fauché Gyger 2 avant de laisser les vaches y aller (pretopping). En considérant la hauteur d'entrée et de sortie ainsi que la durée de pâture, nous pouvons en conclure une teneur en MS de l'herbe de 130 à 150 kg MS/clic pour une ingestion de 17 à 18 kg MS/vache/jour. Nous en concluons que notre équation (140 kg MS/clic + 500) est réaliste.
12. La prochaine Farm Walk est prévue le 8.05.

Auteurs :

Delphine Eastes (HESA), Susanne Käch & Joss Pitt (chefs d'exploitation).