

Gampelen – Farm Walk notes

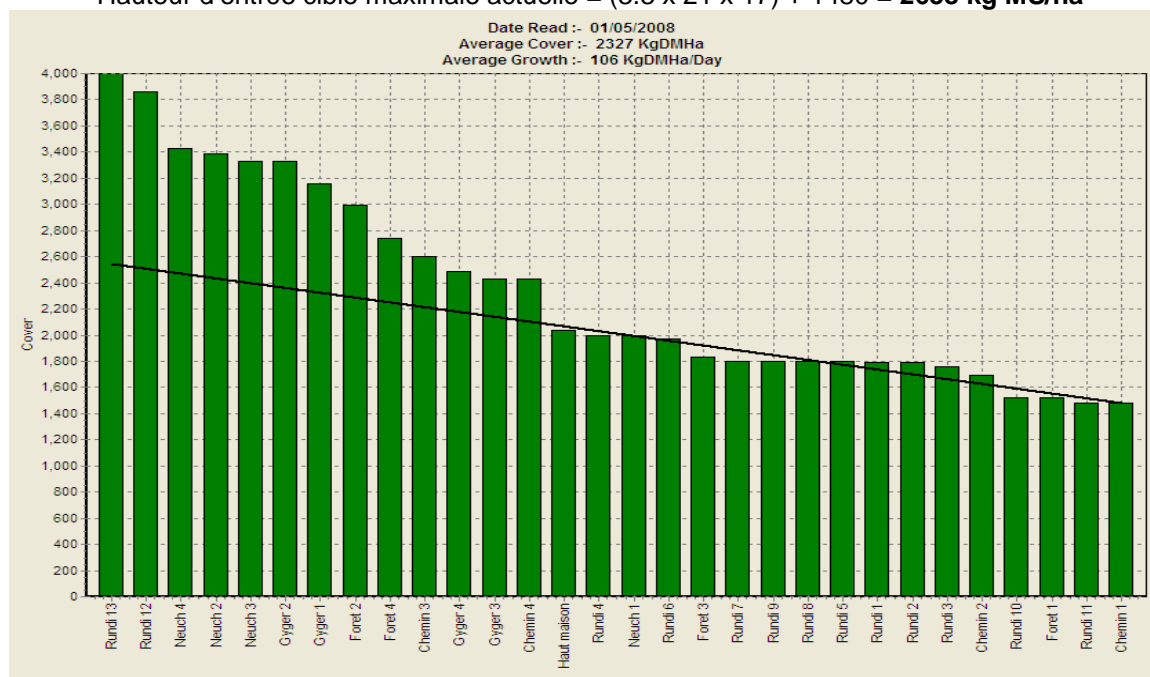
01.05.2008

Objectifs clés à court terme :

1. **Ensiler**
2. **Atteindre une hauteur maximale de sortie à 7 clics, sans touffes, sur tous les parcs**

Synthèse des faits et décisions relatifs au management des pâtures

1. **Couverture moyenne** au 28.04 : **2327 kg MS/ha** soit légèrement moins que lundi 28.04. Il a fait à nouveau froid et très humide.
2. **Croissance moyenne** depuis la dernière Farm Walk : **106 kg MS/ha** ce qui est similaire à la semaine dernière mais supérieur aux prévisions 89 kg MS/ha pour la semaine (moyenne 2001-03).
3. Nous estimons que les vaches consomment actuellement en moyenne 16-17kgMS d'herbe par jour + 0.6kg de concentrés → total 17-18kg MS.
4. Haut maison (0.64ha), Bas maison (0.24ha), Chemin 1 (0.55ha) et Chemin 2 (0.55ha) sont utilisés par les veaux et génisses. Il reste donc 16.25ha pour la rotation des vaches.
5. **Feed wedge** du jour :
 - $SR = 54 / 16.25 = 3.3$ vaches/ha
 - On prévoit une rotation de **18 à 21 jours** maximum
 - Hauteur d'entrée cible minimale actuelle = $(3.3 \times 18 \times 17) + 1480 = 2490$ kg MS/ha
 - Hauteur d'entrée cible maximale actuelle = $(3.3 \times 21 \times 17) + 1480 = 2658$ kg MS/ha



Nous constatons que nous parvenons à respecter le feed wedge sur les derniers parcs pâturés et fauchés. Le Feed Wedge montre un excès total de couverture sur l'exploitation d'environ 5550 kg MS au 01.05. Sur les cinq parcs les plus couverts, nous avons aujourd'hui 5930 kg MS de récoltables. Nous avons donc à nouveau un excédent de cinq parcs qui risque d'augmenter dans les jours qui viennent (temps sec et plus chaud). Nous prévoyons d'ensiler dimanche soir.

6. Le 29, nous avons puriné les Rundi 1 à 3 (36m³ 1:1) et Rundi 4 (30 m³ 1:1)
7. La prochaine Farm Walk est prévue le 5.05.

Auteurs :

Delphine Eastes (HESA), Susanne Käch & Joss Pitt (chefs d'exploitation).