

# Gampelen – Farm Walk notes

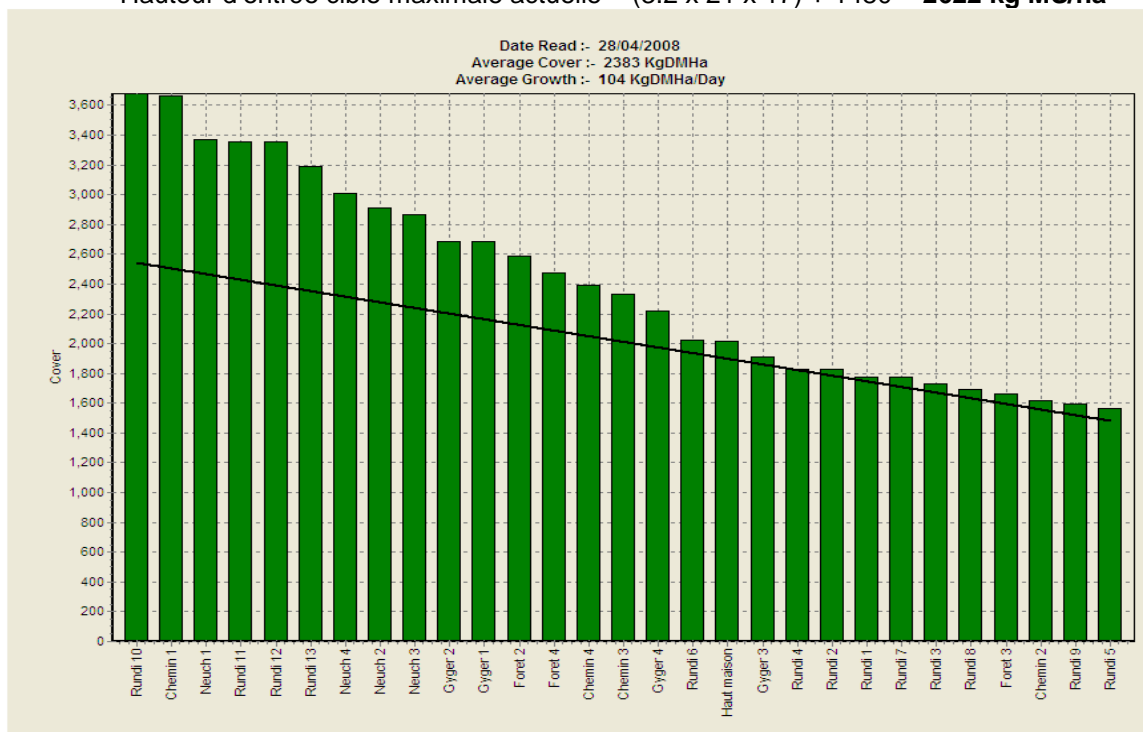
28.04.2008

## Objectifs clés à court terme :

1. **Ensiler dès que possible**
2. **Atteindre une hauteur maximale de sortie à 7 clics, sans touffes, sur tous les parcs**

### Synthèse des faits et décisions relatifs au management des pâtures

1. **Couverture moyenne** au 28.04 : **2383 kg MS/ha** soit la même couverture que jeudi 24.04 alors que nous avons fauché 5 parcs depuis.
2. **Croissance moyenne** depuis la dernière Farm Walk : **104 kg MS/ha** ce qui est supérieur aux prévisions 76 kg MS/ha pour la semaine (moyenne 2001-03).
3. La **production** au 28.04 est 28.5 kg lait/vache ce qui est correct.
4. Nous estimons que les vaches consomment actuellement en moyenne 16-17kgMS d'herbe par jour + 0.6kg de concentrés → total 17-18kg MS.
5. Haut maison (0.64ha), Bas maison (0.24ha) et Chemin 1 (0.55ha) sont utilisés par les veaux et génisses. Il reste donc 16.8ha pour la rotation des vaches (nous comptons les parcs fauchés car ils restent dans le feed wedge – pratiquement, nous avons eu cette semaine 13.55ha à disposition pour les vaches soit 4 vaches par hectare).
6. **Feed wedge** du jour :
  - $SR = 54 / 16.8 = 3.2$  vaches/ha
  - On prévoit une rotation de **18 à 21 jours** maximum
  - Hauteur d'entrée cible minimale actuelle =  $(3.2 \times 18 \times 17) + 1480 = 2459$  kg MS/ha
  - Hauteur d'entrée cible maximale actuelle =  $(3.2 \times 21 \times 17) + 1480 = 2622$  kg MS/ha



Nous constatons que nous parvenons à respecter le feed wedge sur les derniers parcs pâturés. Cela n'a pu être possible qu'en fauchant cinq parcs et montre qu'il faudra poursuivre de cette manière. Le Feed Wedge montre un excès total de couverture sur l'exploitation d'environ 6690 kg MS au 28.04. Sur les deux parcs les plus couverts, nous avons aujourd'hui 2544 kg MS de récoltables. Nous avons donc à nouveau un excédent de plus de cinq parcs et prévoyons d'ensiler dès que possible (régulièrement jusqu'au pic de croissance de l'herbe).

Etant donné qu'il y a aujourd'hui 12 parcelles dont la couverture est suffisante pour la pâture, il ne sera pas nécessaire d'ensiler les parcelles les plus hautes : plutôt celles qui ont été pâturées le moins bien (beaucoup de refus, hauteur de sortie élevée à cause des conditions humides) ou qui semblent les plus aptes par leur composition, leur densité, ou les plus éloignées de la ferme...

7. Le 25, nous avons ensilé 5 parcs : les Rundi 1, 2, 3, 7 et 8. La météo s'annonce à nouveau pluvieuse pour la semaine, nous espérons pouvoir ensiler à nouveau en fin de semaine.
8. On prévoit de puriner sur les parcs fauchés dès que la météo le permet.
9. S'il s'avère difficile de descendre à 7 clics à cause d'une trop haute hauteur d'entrée, on pourra envisager de faucher devant les vaches : l'ingestion en serait favorisée, même si la qualité n'est pas optimale en particulier dans le bas des talles. Cette solution n'est pourtant pas à privilégier (notre objectif est d'entraîner les vaches à pâturer bas).
10. La prochaine Farm Walk est prévue le 1.05.

**Auteurs :**

---

Delphine Eastes & Valérie Piccand (HESA), Susanne Käch & Joss Pitt (chefs d'exploitation).