

# Gampelen – Farm Walk notes

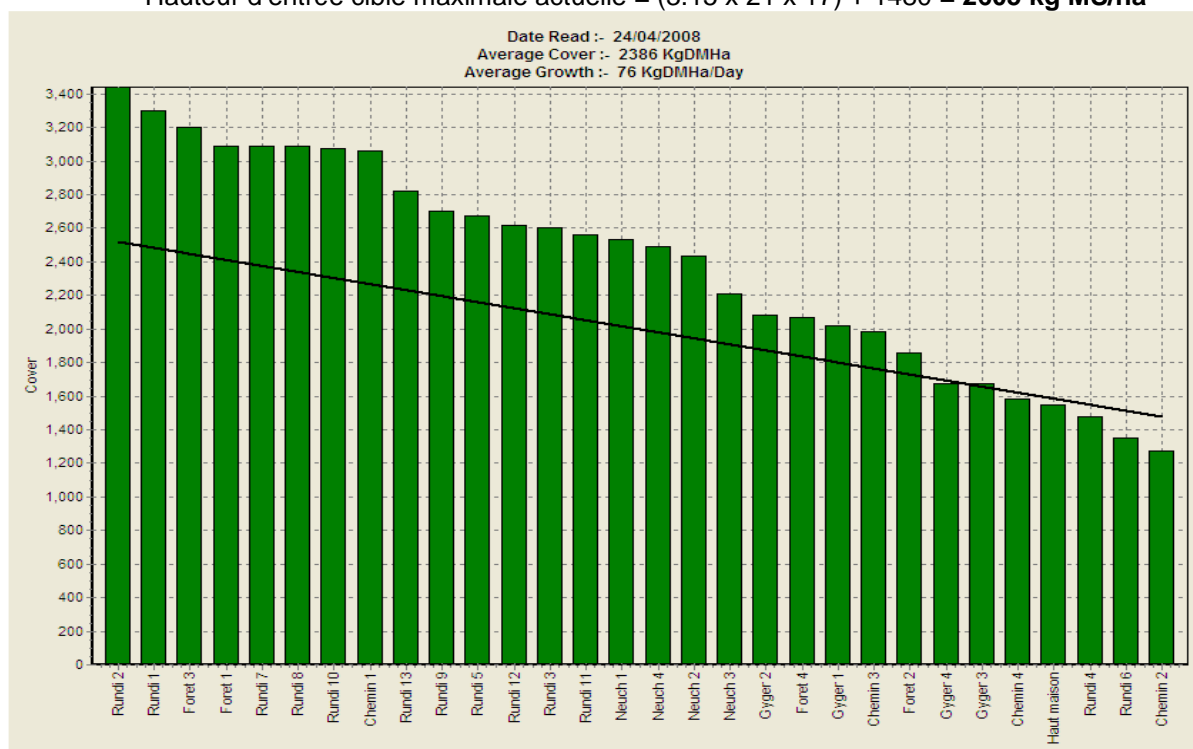
24.04.2008

## Objectifs clés à court terme :

1. **Profiter des prochaines fenêtres de beau temps pour ensiler**
2. **Atteindre une hauteur maximale de sortie à 7 clics, sans touffes, sur tous les parcs**

### Synthèse des faits et décisions relatifs au management des pâtures

1. **Couverture moyenne** au 24.04 : **2386 kg MS/ha**
2. **Croissance moyenne** depuis la dernière Farm Walk : non chiffrée à cause des résultats « surnaturels » : jusqu'à 373 kg MS/ha sur Forêt 3 pour des prévisions à 73 kg MS/ha pour la semaine (moyenne 2001-03).
3. La **production** au 24.04 est en baisse avec 27.8 kg lait/vache.
4. Nous estimons que les vaches consomment actuellement en moyenne 16-17kgMS d'herbe par jour + 0.6kg de concentrés → total 17-18kg MS.
5. Haut maison (0.64ha), Bas maison (0.24ha) et Chemin 2 (0.55ha) sont utilisés par les veaux et génisses. Il reste donc 16.8ha pour la rotation des vaches.
6. **Feed wedge** du jour :
  - $SR = 53 / 16.8 = 3.15$  vaches/ha
  - On prévoit une rotation de **18 à 21 jours** maximum
  - Hauteur d'entrée cible minimale actuelle =  $(3.15 \times 18 \times 17) + 1480 = 2444$  kg MS/ha
  - Hauteur d'entrée cible maximale actuelle =  $(3.15 \times 21 \times 17) + 1480 = 2605$  kg MS/ha



Le Feed Wedge montre un excès total de couverture sur l'exploitation d'environ 7000 kg MS au 24.04. Cela correspond à environ 7 parcs (parmi les plus couverts soit 18 à 19 clics). Nous prévoyons donc d'ensiler dès que possible et régulièrement tant que cet excédent ne sera pas éliminé, soit vraisemblablement pendant les quatre prochaines semaines minimum (jusqu'au pic de croissance de l'herbe).

Le feed wedge étant en escaliers, il ne sera pas nécessaire d'ensiler les parcelles les plus hautes : plutôt celles qui semblent les plus aptes par leur composition, leur densité, ou les plus éloignées de la ferme.

7. S'il s'avère difficile de descendre à 7 clics à cause d'une trop haute hauteur d'entrée, on pourra envisager de faucher devant les vaches : l'ingestion en serait favorisée, même si la qualité n'est pas optimale en particulier dans le bas des talles.
8. On a maintenant toutes les bêtes dehors, même le dernier groupe des veaux soit 94 têtes !
9. La prochaine Farm Walk est prévue le 28.04.

**Auteurs :**

---

Delphine Eastes (HESA), Susanne Käch & Joss Pitt (chefs d'exploitation).