

Gampelen – Farm Walk notes

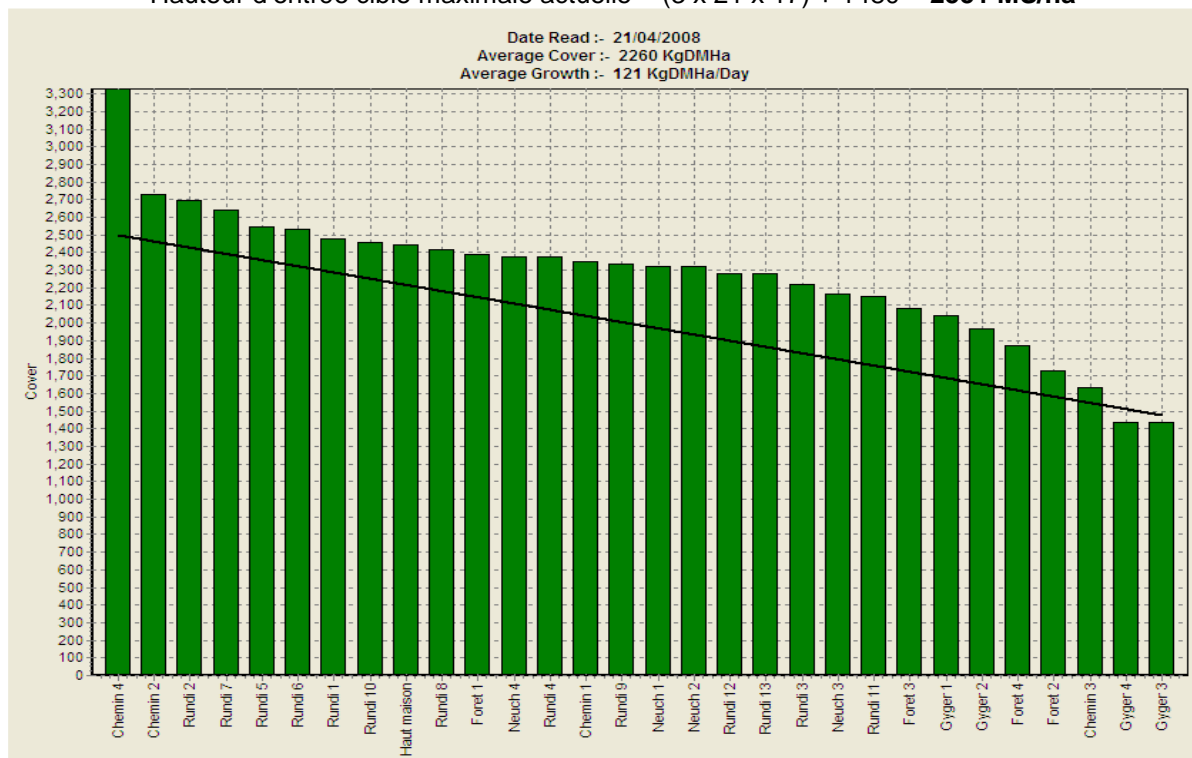
21.04.2008

Objectifs clés à court terme :

1. Définir une stratégie d'attaque des parcs y compris par l'ensilage pour diminuer la couverture moyenne et réduire la hauteur d'entrée des parcs
2. Atteindre une hauteur maximale de sortie à 7 clics, sans touffes, sur tous les parcs

Synthèse des faits et décisions relatifs au management des pâtures

1. **Couverture moyenne** au 21.04 : **2260 kg MS/ha**
2. **Croissance moyenne** depuis la dernière Farm Walk : **121 kg MS/ha** ces 3 jours ce qui est le double des prévisions de 61 kgMS/ha pour la semaine (moyenne 2001-03).
3. La production au 21.04 est toujours en hausse avec 29.4 kg lait/vache alors que les concentrés ont été réduits à 0.6kg/vache/jour. 20.4: Les teneurs au 20.04 étaient à 4.57%MG et 3.39%Prot soit **2.34 kg MS/vache**. Les teneurs donnent un supplément de prix de 4.25 cts!
4. Nous estimons que les vaches consomment actuellement en moyenne 16-17kgMS d'herbe par jour + 0.6kg de concentrés → total 17-18kg MS.
5. La parcelle Bas Maison est utilisée pour les veaux et 18 yearlings ont été ramenés aujourd'hui sur la surface écologique (hors pâtures vaches). Nous prévoyons de leur réserver des parcs (de la moins bonne qualité) sur les pâtures des vaches en commençant par Chemin 1 (fétuque). Cette semaine, nous n'aurons donc plus que 17.44ha à disposition pour la rotation des vaches.
6. **Feed wedge** du jour :
 - $SR = 53 / 17.44 = 3$ vaches/ha
 - On prévoit une rotation de **18 à 21 jours** maximum
 - Hauteur d'entrée cible minimale actuelle = $(3 \times 18 \times 17) + 1480 = 2398$ kg MS/ha
 - Hauteur d'entrée cible maximale actuelle = $(3 \times 21 \times 17) + 1480 = 2551$ MS/ha



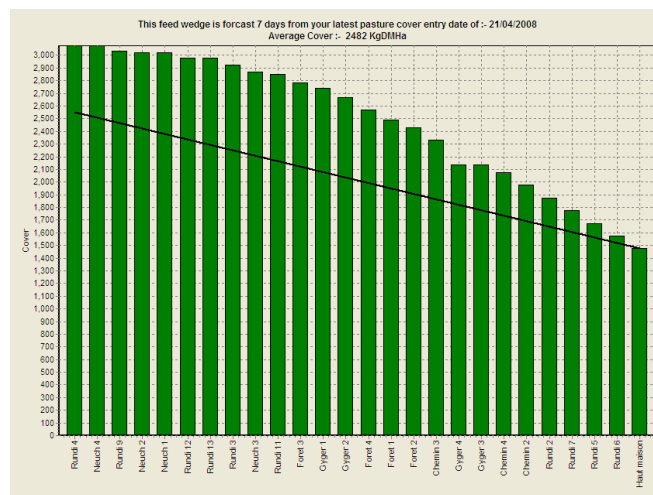
Le parc le plus long est celui attribué aujourd'hui.

Le Feed Wedge montre un excès total de couverture sur l'exploitation d'environ 5000 kg MS au 21.04. Cela correspond à environ 7 parcs (parmi les plus couverts soit 15 à 16 clics). Nous

prévoyons donc d'ensiler dès que possible et régulièrement tant que cet excédent ne sera pas éliminé, soit vraisemblablement pendant les quatre prochaines semaines minimum (jusqu'au pic de croissance de l'herbe).

La partie médiane du feed wedge étant très plate, il ne sera pas nécessaire d'ensiler les parcelles les plus hautes : plutôt celles qui semblent les plus aptes par leur composition, leur densité, ou les plus éloignées de la ferme.

7. La météo prévoit du beau temps et des températures jusqu'à 20°C pour la fin de la semaine (à partir de jeudi / vendredi) – nous espérons pouvoir en profiter pour ensiler, si possible sur plusieurs jours pour ne pas se retrouver avec un feed wedge en escalier.
8. Prévision à 7 jours (avec une croissance de 100 kg MS/ha et 17 kg MS/vache/jour consommés au pâturage, en excluant Chemin 1 et trois autres parcs pour l'ensilage): la prévision montre un excédent impressionnant malgré 4 parcs en moins.



9. Le 17.04 nous avons mis de l'azote sur les parcs Forêt 1 et 3, Rund 5 et Haut maison (150kg/ha à 27%N soit 40 kg N/ha).
10. Les génisses consomment environ 7 kg MS/jour soit ensemble 126 kg MS/jour. Les parcs les plus couverts sont actuellement à 15.7 clics et disposent de 1220 kg MS/ha soit 670 kg MS sur les parcelles à 0.55ha (5 jours par parc) et 790 kg MS sur les parcelles à 0.65ha (6 jours par parc). Sur Chemin 1, les génisses devraient avoir actuellement suffisamment d'herbe pour 4 jours.
11. La prochaine Farm Walk est prévue le 24.04.

Auteurs :

Delphine Eastes (HESA), Susanne Käch & Joss Pitt (chefs d'exploitation).