

Gampelen – Magic Farm Walk notes

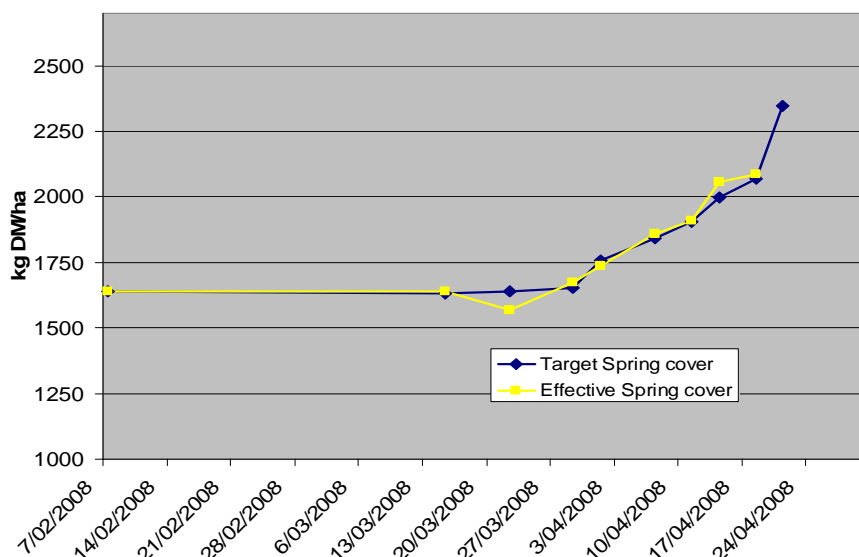
18.04.2008

Objectifs clés à court terme :

1. **Diminuer la couverture moyenne en amenant plus de vaches et/ou par l'ensilage**
2. **Atteindre une hauteur maximale de sortie à 7 clics, sans touffes, sur tous les parcs**

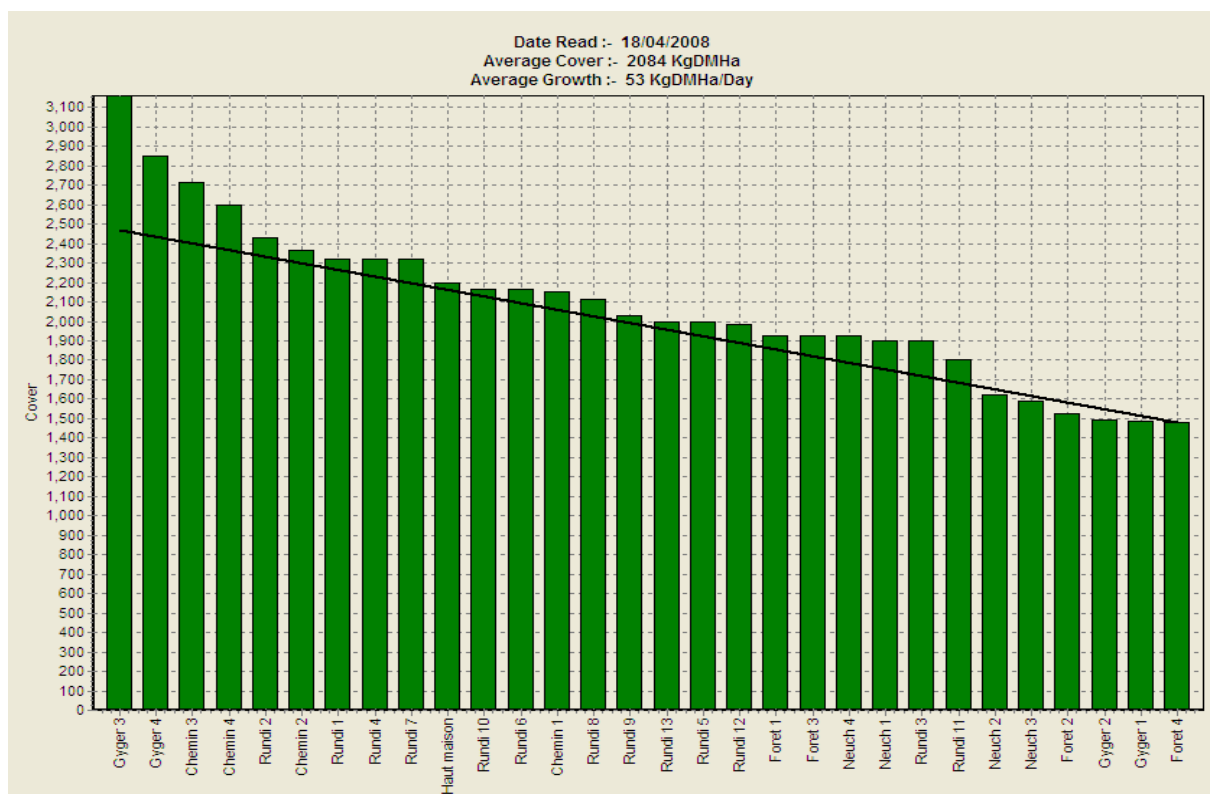
Synthèse des faits et décisions relatifs au management des pâtures

1. **Couverture moyenne** au 18.04 : **2084 kg MS/ha**
2. **Croissance moyenne** depuis la dernière Farm Walk : **53 kg MS/ha** ces 4 jours ce qui est en-dessous des prévisions de 61 kgMS/ha pour la semaine (moyenne 2001-03) mais qui s'équilibre avec l'excès de croissance constaté lors de la dernière farm walk (74 kgMS/ha).
3. La **production** au 18.04 est très satisfaisante avec 28.4 kg lait/vache alors que les concentrés ont été réduits à 0.6kg/vache/jour.
4. Nous estimons que les vaches consomment actuellement en moyenne 16-17kgMS d'herbe par jour + 0.6kg de concentrés → total 17-18kg MS.
5. **Spring Feed Budget** : objectifs identiques à ceux détaillés dans les Farm Walk notes précédentes



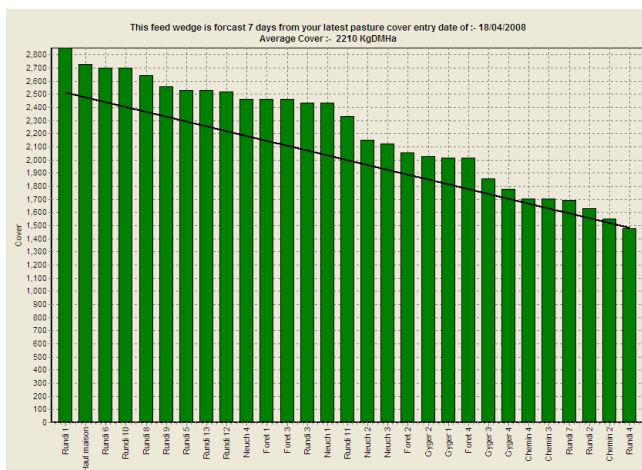
Le Spring Feed Budget montre que le passage à 100% de pâture (sauf concentrés) et l'infléchissement de la croissance de l'herbe ont permis de maintenir l'excédent d'herbe. Le Spring Feed Budget a joué son rôle et nous ne le réutiliserons plus dans les prochaines notes, jusqu'au printemps prochain.

6. La parcelle Bas Maison est utilisée pour les veaux et nous pensons ramener 18 yearlings le 21/04, soit sur Chemin 1 (fétuque) soit sur la surface écologique (hors pâtures vaches). Nous n'aurons donc plus que 17.99 voire 17.44ha à disposition pour la rotation des vaches
7. **Feed wedge** du jour :
 - $SR = 53 / 17.99 = 2.95 \text{ vaches/ha}$ ou $53 / 17.44 = 3 \text{ vaches/ha}$
 - On prévoit une rotation de **18 à 21 jours** maximum
 - Hauteur d'entrée cible minimale actuelle = $(2.95 \times 18 \times 17) + 1480 = 2382 \text{ kg MS/ha}$
 - Hauteur d'entrée cible maximale actuelle = $(3 \times 21 \times 17) + 1480 = 2551 \text{ MS/ha}$



Le Feed Wedge montre un excès total de couverture sur l'exploitation de 1180 kg MS (rotation 21 jours) à 2760 kg MS (rotation 18 jours) au 18.04. Or aujourd'hui, sur le seul Gyger 3, il serait possible de récolter et ensiler 1150 kg MS.

- Prévision à 7 jours (avec une croissance de 76 kg MS/ha et 17 kg MS/vache/jour consommés au pâturage, en excluant Chemin 1): la prévision montre un excédent de 3700 kg MS/ha soit trois parcs ou plus en excès.



- Nous sommes définitivement rentrés dans la phase d'excédent de pâture : l'excédent devrait augmenter progressivement et il faudra dès que possible faire de l'ensilage. En effet, si nous ne réduisons pas rapidement la hauteur d'entrée des parcs, nous allons perdre rapidement le contrôle de la qualité des pâtures.

10. La prochaine Farm Walk est prévue le 21.04.

Auteurs :

Delphine Eastes (HESA), Susanne Käch & Joss Pitt (chefs d'exploitation).