

Gampelen – Farm Walk notes

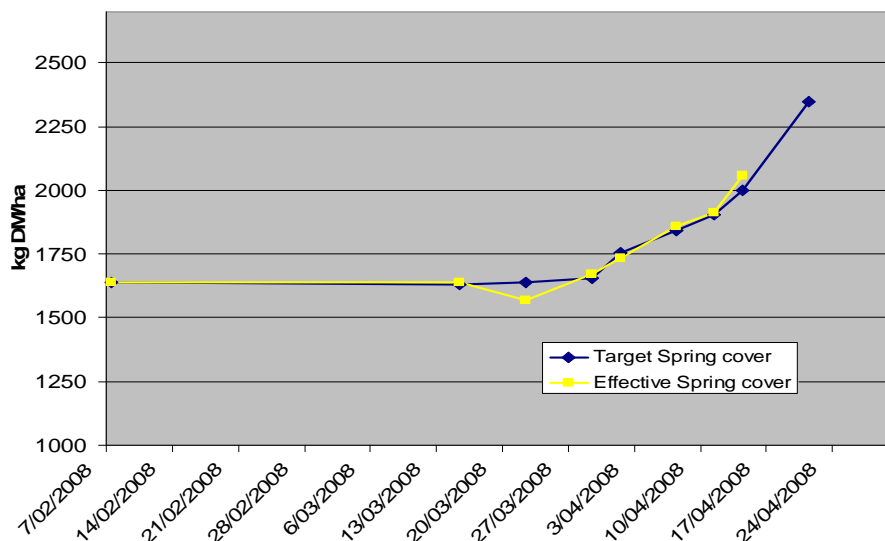
14.04.2008

Objectifs clés à court terme :

1. **Maintenir la couverture moyenne jusqu'au magic day**
2. **Atteindre une hauteur maximale de sortie à 7 clics sur tous les parcs**
3. **Passer en pâturage jour & nuit**

Synthèse des faits et décisions relatifs au management des pâtures

1. **Couverture moyenne** au 14.04 : **2056 kg MS/ha**
2. **Croissance moyenne** depuis la dernière Farm Walk : **74 kg MS/ha** ces 3 jours ce qui est nettement au-dessus des prévisions de 47.5 kgMS/ha pour la semaine (moyenne 2001-03).
3. La **production** au 14.04 est très satisfaisante avec 27.5 kg lait/vache
4. Nous estimons que les vaches consomment actuellement en moyenne 9kgMS d'herbe par jour + 1kg de concentrés, 6kgMS d'ensilage de maïs et 2-3kgMS d'ensilage d'herbe ou de foin (nous terminons nos stocks) → total 16-18kg MS.
5. Actuellement, il y a environ 10.9 clics de consommables dans les parcs les plus longs soit : 10.9 x 140 x 0.68 ha = 1034 kg MS/parc ou 19.5 kg MS/parc/vache.
6. **Spring Feed Budget** (avec un magic day au 18/04) : objectifs identiques à ceux détaillés dans les Farm Walk notes précédentes



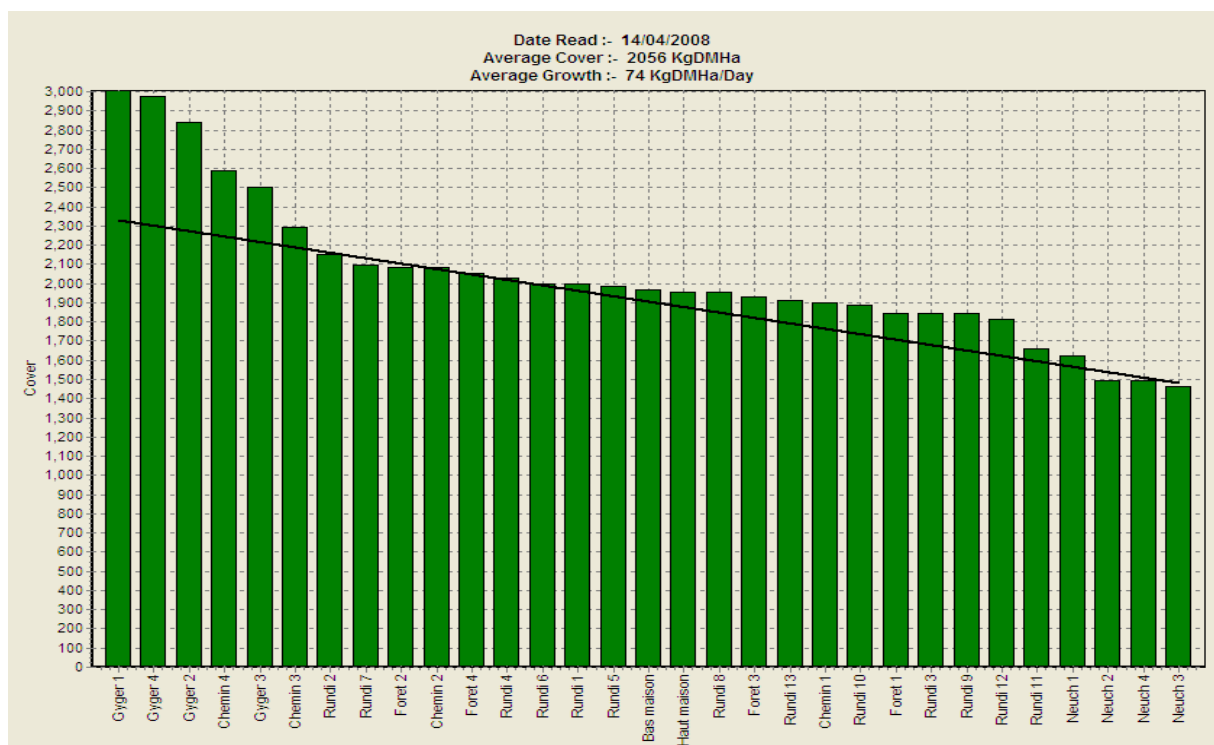
Le Spring Feed Budget montre que l'évolution de la quantité d'herbe sur l'exploitation est maintenant plus rapide que la cible. Si la croissance mesurée aujourd'hui se poursuit et même si l'on passe dès maintenant à 100% de pâturage (sauf concentrés, soit 16kgMS/vache/jour), la couverture moyenne au MD sera supérieure à l'objectif.

7. **Feed wedge** du jour :

La couverture moyenne souhaitée aujourd'hui serait de 1905 kgMS/ha soit une hauteur d'entrée cible des parcs de **2330 kg MS/ha** soit **13.1 clics** avec une hauteur de sortie cible à 7 clics. Au vu des prévisions, on prévoit d'affourager dès maintenant 16kgMS/vache/jour.

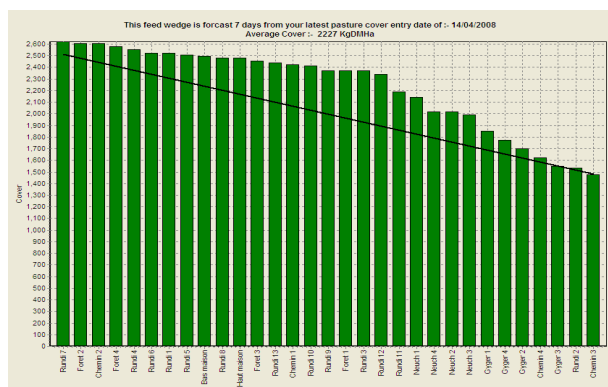
Cela nous permet de calculer la vitesse de rotation sur les parcs :

- $SR = 53 / 18.23 = 2.9$ vaches/ha
- Hauteur d'entrée cible actuelle = $2330 \text{ kg MS/ha} = (2.9 \times \text{rotation} \times 16) + 1480$
- La rotation cette semaine devrait être de **18 jours** soit **1.7 parcs par jour** en moyenne. Cela ne sera pas possible, les parcs les plus longs contenant 19.5 kgMS/vache (point 5).



Le Feed Wedge montre un excès total de couverture de 2620 kg MS au 14.04. Il va falloir passer au pâturage jour/nuit dès maintenant et, si la croissance se poursuit sur ce rythme, envisager de faire de l'ensilage dès que possible.

8. Comme prévu (cf. Farm Walk notes du 29.03.08), le milieu du Feed Wedge est assez plat et il faudra vraisemblablement faire de l'ensilage rapidement et régulièrement sur de petites surfaces après le MD.
9. Prévision à 7 jours (avec une croissance de 75 kg MS/ha et 16 kg MS/vache/jour consommés au pâturage):



Il n'y a pas de temps à perdre pour pâturer et, bientôt, ensiler.

10. Nous prévoyons de prendre un échantillon d'herbe par semaine sur un parc prêt à pâturer pour analyser sa qualité (sauf parcs non représentatifs).
11. Nous étudierons la possibilité de faire analyser les teneurs du lait de manière hebdomadaire.
12. La prochaine Farm Walk est prévue le 18.04 (magic day).

Auteurs :

Delphine Eastes (HESA), Susanne Käch & Joss Pitt (chefs d'exploitation).